

Каталог запчастей и  
аксессуаров для  
окрасочного и  
шлифовального  
инструмента

# ONE TECH



**ONE TECH**



# РАЗДЕЛЫ КАТАЛОГА

	<p><b>01 Фильтры</b></p> <ul style="list-style-type: none"><li>● фильтры материальные для краскопультов</li><li>● фильтр-элементы для фильтров высокого давления</li><li>● фильтры для сопел краскораспылителей</li><li>● фильтры к заборным патрубкам</li></ul>	<p>стр. 05</p>
	<p><b>02 Сопла</b></p> <ul style="list-style-type: none"><li>● сопла комбинированного распыления</li><li>● сопла безвоздушного распыления</li></ul>	<p>стр. 14</p>
	<p><b>03 Шланги</b></p> <ul style="list-style-type: none"><li>● шланги высокого давления</li><li>● шланги низкого давления</li></ul>	<p>стр. 20</p>
	<p><b>04 Фитинги и Адаптеры</b></p> <ul style="list-style-type: none"><li>● фитинги</li><li>● адаптеры</li><li>● фитинги для шлангов</li></ul>	<p>стр. 28</p>
	<p><b>05 Аксессуары и Запчасти</b></p> <ul style="list-style-type: none"><li>● аксессуары для краскораспылителей</li><li>● прочие аксессуары</li></ul>	<p>стр. 43</p>
	<p><b>06 Подошвы</b></p> <ul style="list-style-type: none"><li>● подошвы круглые для шлифинструмента</li><li>● подошвы прямоугольные для шлифинструмента</li></ul>	<p>стр. 61</p>
	<p><b>07 Аксессуары и запчасти для дробеструйной обработки</b></p> <ul style="list-style-type: none"><li>● сопла, рукава, быстроразъёмы и другое</li></ul>	<p>стр. 71</p>
	<p><b>08 Расходные материалы для покрасочных камер</b></p> <ul style="list-style-type: none"><li>● фильтры для покрасочных камер</li><li>● фильтры картонные</li><li>● уголь активированный</li></ul>	<p>стр. 75</p>

ONE TECH



# ФИЛЬТРЫ

01

# ФИЛЬТРЫ МАТЕРИАЛА ДЛЯ КРАСКОРАСПЫЛИТЕЛЕЙ

- **ФИЛЬТР** ДЛЯ КРАСКОРАСПЫЛИТЕЛЕЙ С ВЕРХНИМ БАЧКОМ (подходит к **DEVILBISS, DURR, KREMLIN, SATA, ANEST IWATA**)



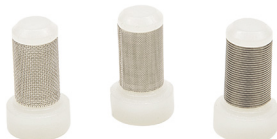
Артикул	Описание	OEM / Примечание
<b>NT01G-0001</b>	сетка - нейлон (60 меш)	
<b>NT01G-0002</b>	сетка - нерж. сталь (60 меш)	

- **ФИЛЬТР** ДЛЯ КРАСКОРАСПЫЛИТЕЛЕЙ С НИЖНЕЙ ПОДАЧЕЙ (подходит к **DEVILBISS** и др.)



Артикул	Описание	OEM / Примечание
<b>NT01G-0003</b>	зеленый (60 меш)	VSA-3
<b>NT01G-0004</b>	синий (112 меш)	VSA-4
<b>NT01G-0005</b>	белый (280 меш)	VSA-5

- **ФИЛЬТР** ДЛЯ КРАСКОРАСПЫЛИТЕЛЕЙ



Артикул	Описание	OEM / Примечание
<b>NT01G-0010</b>	60 меш	
<b>NT01G-0012</b>	100 меш	
<b>NT01G-0017</b>	200 меш	

- **ФИЛЬТР** ДЛЯ КРАСКОРАСПЫЛИТЕЛЕЙ (подходит к **GRACO, KREMLIN**)



Артикул	Описание	OEM / Примечание
<b>NT01G-0006</b>	белый (60 меш)	205265, 224454, 238563
<b>NT01G-0007</b>	чёрный (100 меш)	205264, 238561, 224453
<b>NT01G-0008</b>	жёлтый (200 меш)	129.609.907

- **ФИЛЬТР** (Ø 9.5 / H=11 мм) ДЛЯ КРАСКОРАСПЫЛИТЕЛЕЙ (подходит к **KREMLIN**)



Артикул	Описание	OEM / Примечание
<b>NT01G-0009</b>	Фильтр-элемент (60 меш)	
<b>NT01G-0011</b>	Фильтр-элемент (85 меш)	029.620.016
<b>NT01G-0013</b>	Фильтр-элемент (140 меш)	029.620.008
<b>NT01G-0014</b>	Фильтр-элемент (200 меш)	029.620.015
<b>NT01G-0015</b>	Держатель ф/элемента	029.620.003

- **ФИЛЬТР** (Ø 9.5 / H=17.5 мм) ДЛЯ КРАСКОРАСПЫЛИТЕЛЕЙ (подходит к **KREMLIN**)



Артикул	Описание	OEM / Примечание
<b>NT01G-0016</b>	Фильтр-элемент (50 меш)	129.609.909
<b>NT01G-0018</b>	Фильтр-элемент (85 меш)	129.609.908
<b>NT01G-0020</b>	Фильтр-элемент (140 меш)	129.609.907
<b>NT01G-0021</b>	Фильтр-элемент (200 меш)	
<b>NT01G-0023</b>	Держатель ф/элемента нерж. сталь	029.520.310



# ФИЛЬТРЫ МАТЕРИАЛА ДЛЯ КРАСКОРАСПЫЛИТЕЛЕЙ

- **ФИЛЬТР** ДЛЯ КРАСКОРАСПЫЛИТЕЛЕЙ (подходит к **DURR, WAGNER, KREMLIN**)



Артикул	Описание	OEM / Примечание
<b>NT01G-0024</b>	зеленый (30 меш)	M13060013 (D), 89323 (WG)
<b>NT01G-0025</b>	белый (50 меш)	M13060012 (D), 34377 (WG)
<b>NT01G-0026</b>	чёрный (75 меш)	
<b>NT01G-0027</b>	желтый (100 меш)	M13060011 (D), 43235 (WG)
<b>NT01G-0028</b>	синий (150 меш)	129.480.216 (K)
<b>NT01G-0029</b>	красный (200 меш)	M13060010 (D), 34383 (WG)
<b>NT01G-0030</b>	серебряный (300 меш)	

- **ФИЛЬТР** ДЛЯ КРАСКОРАСПЫЛИТЕЛЕЙ (подходит к **GRACO** - XTR, CONTRACTOR, FTX)



Артикул	Описание	OEM / Примечание
<b>NT01G-0031</b>	черный (60 меш)	287032
<b>NT01G-0032</b>	синий (100 меш)	287033
<b>NT01G-0033</b>	оранжевый (150 меш)	

- **ФИЛЬТР** ДЛЯ КРАСКОРАСПЫЛИТЕЛЕЙ (подходит к **GRACO**)



Артикул	Описание	OEM / Примечание
<b>NT01G-0034</b>	синий (50 меш)	218131
<b>NT01G-0035</b>	оранжевый (100 меш)	218133

- **ФИЛЬТР** ДЛЯ КРАСКОРАСПЫЛИТЕЛЕЙ (подходит к **DURR** EcoGun 2100, **WIWA, OPTIMA** и др.)



Артикул	Описание	OEM / Примечание
<b>NT01G-0036</b>	зеленый (50 меш)	0632866 (W)
<b>NT01G-0037</b>	белый (80 меш)	M13060009 (D), 9995613 (O)
<b>NT01G-0038</b>	желтый (150 меш)	M13060008 (D), 0632867 (W)
<b>NT01G-0039</b>	красный (295 меш)	M13060007 (D), 0632868 (W)

- **ФИЛЬТР** ДЛЯ КРАСКОРАСПЫЛИТЕЛЕЙ (подходит к **ANEST IWATA**)

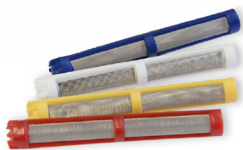


Артикул	Описание	OEM / Примечание
<b>NT01G-0040</b>	красный (50 меш)	3860120
<b>NT01G-0041</b>	желтый (100 меш)	3860100



# ФИЛЬТР-ЭЛЕМЕНТЫ ДЛЯ ФИЛЬТРОВ ВЫСОКОГО ДАВЛЕНИЯ

- **ФИЛЬТР** ДЛЯ КРАСКОРАСПЫЛИТЕЛЕЙ (подходит к **WAGNER**)



Артикул	Описание	ОЕМ / Примечание
<b>NT01G-0128</b>	50 меш	
<b>NT01G-0129</b>	100 меш	
<b>NT01G-0130</b>	150 меш	
<b>NT01G-0131</b>	200 меш	

- **ФИЛЬТР-ЭЛЕМЕНТ** Ø 26.5 мм / Н=144 мм (подходит к ФИЛЬТРАМ **GRACO, DURR, WIWA**)



Артикул	Описание	ОЕМ / Примечание
<b>NT01P-0042</b>	15 меш	
<b>NT01P-0043</b>	30 меш	M13020061(D), 167024 / 238436(G), 0467782(W)
<b>NT01P-0044</b>	60 меш	M13020062(D), 167025 / 224459 / 238438(G)
<b>NT01P-0045</b>	100 меш	M13020063(D), 167026 / 238440(G), 0162760(W)
<b>NT01P-0046</b>	150 меш	M13020073(D), 0162752(W)
<b>NT01P-0047</b>	200 меш	M13020064(D), 167027 / 224469(G), 0162744 (W)

- **ФИЛЬТР-ЭЛЕМЕНТ** Ø 26.5 / Н=75 мм (подходит к ФИЛЬТРАМ **GRACO**)



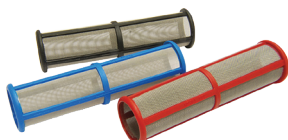
Артикул	Описание	ОЕМ / Примечание
<b>NT01P-0052</b>	30 меш	167052, 236495, 238444
<b>NT01P-0053</b>	60 меш	167053, 236496, 238446
<b>NT01P-0054</b>	100 меш	167054, 236497, 238448
<b>NT01P-0055</b>	150 меш	
<b>NT01P-0056</b>	200 меш	167055, 236498, 238450

- **ФИЛЬТР-ЭЛЕМЕНТ** Ø 31 / Н=180 мм (подходит к ФИЛЬТРАМ **GRACO**)



Артикул	Описание	ОЕМ / Примечание
<b>NT01P-0057</b>	серый (30 меш)	244071
<b>NT01P-0058</b>	черный (60 меш)	244067
<b>NT01P-0059</b>	синий (100 меш)	244068
<b>NT01P-0060</b>	красный (200 меш)	244069

- **ФИЛЬТР-ЭЛЕМЕНТ** Ø 31 / Н=114 мм (подходит к ФИЛЬТРАМ **GRACO - ST Max**)



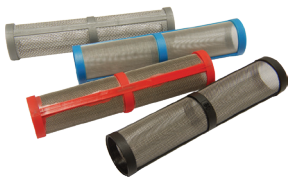
Артикул	Описание	ОЕМ / Примечание
<b>NT01P-0061</b>	черный (60 меш)	243080
<b>NT01P-0062</b>	синий (100 меш)	243081
<b>NT01P-0063</b>	красный (200 меш)	243226





# ФИЛЬТР-ЭЛЕМЕНТЫ ДЛЯ ФИЛЬТРОВ ВЫСОКОГО ДАВЛЕНИЯ

- **ФИЛЬТР-ЭЛЕМЕНТ Ø 20 / Н=91 мм (ПОДХОДИТ К ФИЛЬТРАМ GRACO - ST MAX)**



Артикул	Описание	ОЕМ / Примечание
<b>NT01P-0064</b>	серый (30 меш)	246425
<b>NT01P-0065</b>	черный (60 меш)	246384
<b>NT01P-0066</b>	синий (100 меш)	246382
<b>NT01P-0067</b>	красный (200 меш)	246383

- **ФИЛЬТР-ЭЛЕМЕНТ Ø 27 / Н=144 мм (ПОДХОДИТ К ФИЛЬТРАМ WAGNER)**



Артикул	Описание	ОЕМ / Примечание
<b>NT01P-0068</b>	20 меш	291564
<b>NT01P-0069</b>	50 меш	3514069
<b>NT01P-0070</b>	100 меш	3514068
<b>NT01P-0071</b>	200 меш	295721

- **ФИЛЬТР-ЭЛЕМЕНТ Ø 25 / Н=155 мм (ПОДХОДИТ К ФИЛЬТРАМ WAGNER)**



Артикул	Описание	ОЕМ / Примечание
<b>NT01P-0072</b>	синий (30 меш)	
<b>NT01P-0073</b>	черный (60 меш)	T454.00
<b>NT01P-0074</b>	желтый (100 меш)	T455.00
<b>NT01P-0075</b>	красный (150 меш)	T456.00
<b>NT01P-0076</b>	белый (200 меш)	
<b>NT01P-0077</b>	оранжевый (300 меш)	

- **ФИЛЬТР-ЭЛЕМЕНТ Ø 27 / Н=114 мм (ПОДХОДИТ К ФИЛЬТРАМ WAGNER)**



Артикул	Описание	ОЕМ / Примечание
<b>NT01P-0078</b>	30 меш	0097 540
<b>NT01P-0079</b>	60 меш	0097 539
<b>NT01P-0080</b>	100 меш	0097 536
<b>NT01P-0081</b>	200 меш	0097 537
<b>NT01P-0082</b>	250 меш	0097 538

- **ФИЛЬТР-ЭЛЕМЕНТ Ø 21 / Н=144 мм (ПОДХОДИТ К ФИЛЬТРАМ WAGNER, TITAN и )**



Артикул	Описание	ОЕМ / Примечание
<b>NT01P-0083</b>	30 меш	508451 (WG), 730-067-30 (T)
<b>NT01P-0084</b>	60 меш	508748 (WG), 730-067 (T)
<b>NT01P-0085</b>	100 меш	508452 (WG), 730-067-10 (T)



# ФИЛЬТР-ЭЛЕМЕНТЫ ДЛЯ ФИЛЬТРОВ ВЫСОКОГО ДАВЛЕНИЯ

- **ФИЛЬТР-ЭЛЕМЕНТ Ø 27 / H=115 мм (ПОДХОДИТ К ФИЛЬТРАМ **KREMLIN**)**



Артикул	Описание	OEM / Примечание
<b>NT01P-0086</b>	20 меш	000.161.030
<b>NT01P-0087</b>	30 меш	000.161.020
<b>NT01P-0088</b>	45 меш (360 мкм), № 15	000.161.115
<b>NT01P-0089</b>	55 меш (280 мкм), №12	000.161.112
<b>NT01P-0090</b>	60 меш	
<b>NT01P-0091</b>	70 меш (210 мкм), №8	000.161.108
<b>NT01P-0092</b>	85 меш (168 мкм), №6	000.161.106
<b>NT01P-0093</b>	100 меш	
<b>NT01P-0094</b>	140 меш (100 мкм), №4	000.161.104
<b>NT01P-0095</b>	170 меш	000.161.103
<b>NT01P-0096</b>	200 меш	000.161.102
<b>NT01P-0097</b>	325 меш	000.161.101

- **ФИЛЬТР-ЭЛЕМЕНТ Ø 32 / H=99.5 мм (ПОДХОДИТ К ФИЛЬТРАМ **BINKS**)**



Артикул	Описание	OEM / Примечание
<b>NT01P-0098</b>	50 меш	0110-009131
<b>NT01P-0099</b>	100 меш	0110-009132
<b>NT01P-0100</b>	150 меш	0110-009133
<b>NT01P-0101</b>	200 меш	0110-009134

- **ФИЛЬТР-ЭЛЕМЕНТ Ø 32 / H=61.5 мм (ПОДХОДИТ К ФИЛЬТРАМ **BINKS**)**



Артикул	Описание	OEM / Примечание
<b>NT01P-0102</b>	50 меш	0110-009058
<b>NT01P-0103</b>	100 меш	0110-009075
<b>NT01P-0104</b>	150 меш	0110-009059
<b>NT01P-0105</b>	200 меш	0110-009060

- **ФИЛЬТР-ЭЛЕМЕНТ Ø 33.5 / H=130 мм (ПОДХОДИТ К ФИЛЬТРАМ **WIWA, BINKS**)**



Артикул	Описание	OEM / Примечание
<b>NT01P-0106</b>	зеленый (20 меш)	0646628 (W)
<b>NT01P-0107</b>	синий (30 меш)	0467782 (W)
<b>NT01P-0108</b>	оранжевый (50 меш)	0162787 (W)
<b>NT01P-0109</b>	желтый (70 меш)	0162779 (W)
<b>NT01P-0110</b>	черный (100 меш)	0162760 (W)
<b>NT01P-0111</b>	красный (150 меш)	0162752 (W) 0114-011760 (B)
<b>NT01P-0112</b>	белый (200 меш)	0162744 (W)



# ФИЛЬТР-ЭЛЕМЕНТЫ ДЛЯ ФИЛЬТРОВ ВЫСОКОГО ДАВЛЕНИЯ

- ФИЛЬТР-ЭЛЕМЕНТ Ø 26 / Н=53 мм (ПОДХОДИТ К ФИЛЬТРАМ WIWA, BINKS)**



Артикул	Описание	ОЕМ / Примечание
<b>NT01P-0113</b>	синий (40 меш)	0463779 (W)
<b>NT01P-0114</b>	оранжевый (50 меш)	0163023 (W)
<b>NT01P-0115</b>	желтый (70 меш)	0160601 (W)
<b>NT01P-0116</b>	черный (100 меш)	0160059 (W)
<b>NT01P-0117</b>	красный (150 меш)	0160628 (W) 0114-013526 (B)
<b>NT01P-0118</b>	белый (200 меш)	0160636 (W)

- ФИЛЬТР-ЭЛЕМЕНТ Ø 20 / Н=80 мм (ПОДХОДИТ К ФИЛЬТРАМ ANEST IWATA)**



Артикул	Описание	ОЕМ / Примечание
<b>NT01P-0119</b>	60 меш	
<b>NT01P-0120</b>	100 меш	

- ДЕРЖАТЕЛЬ ФИЛЬТРА (ПОДХОДИТ К ФИЛЬТРАМ KREMLIN, WAGNER, GRACO И ДР.)**



Артикул	Описание	ОЕМ / Примечание
<b>NT01P-0121</b>	<b>1</b> Держатель фильтра Ø 26, Н=114 - нерж. сталь	055.190.005 (Kremlin)
<b>NT01P-0122</b>	<b>2</b> Держатель фильтра Ø 22, Н=141 - нерж. сталь	Wagner
<b>NT01P-0123</b>	<b>3</b> Держатель фильтра - нейлон	186075 (Graco)
<b>NT01P-0124</b>	<b>4</b> Держатель фильтра Н=144 мм - алюминий	
<b>NT01P-0125</b>	<b>5</b> Держатель фильтра Н=144 мм - алюминий	
<b>NT01P-0126</b>	<b>6</b> Держатель фильтра Н=75 мм - алюминий	
<b>NT01P-0127</b>	<b>7</b> Держатель фильтра Н=115 мм - алюминий	

**ПРИМЕЧАНИЕ:** поз. 4, 6, 7 - с фиксатором; поз. 5 - без фиксатора



# ФИЛЬТРЫ ДЛЯ СОПЕЛ КРАСКОРАСПЫЛИТЕЛЕЙ

- **МИКРОФИЛЬТР (Ø 7 мм) ДЛЯ СОПЕЛ КОМБИНИРОВАННОГО РАСПЫЛЕНИЯ**  
(подходит к **KREMLIN**)



Артикул	Описание	ОЕМ / Примечание
<b>NT01G-0121</b>	140 меш	129.609.901
<b>NT01G-0122</b>	75 меш	
<b>NT01G-0123</b>	100 меш	

- **МИКРОФИЛЬТР (Ø 9 мм) ДЛЯ СОПЕЛ КОМБИНИРОВАННОГО РАСПЫЛЕНИЯ**  
(подходит к **GRACO**)



Артикул	Описание	ОЕМ / Примечание
<b>NT01G-0124</b>	150 меш	241804

- **МИКРОФИЛЬТР (Ø 15 мм, НЕРЖ. СТАЛЬ) ДЛЯ СОПЕЛ БЕЗВОДУШНОГО РАСПЫЛЕНИЯ**



Артикул	Описание	ОЕМ / Примечание
<b>NT01G-0125</b>	30 меш	
<b>NT01G-0126</b>	50 меш	
<b>NT01G-0127</b>	100 меш	
<b>NT01G-0132</b>	200 меш	

# ФИЛЬТРЫ К ЗАБОРНЫМ ПАТРУБКАМ

## ЗАБОРНЫЙ ФИЛЬТР (ПОДХОДИТ К ФИЛЬТРАМ GRACO, KREMLIN)



Артикул	Описание	OEM / Примечание
NT01Z-0129	1"(F), Ø47, H40 мм (10 меш)	189920 (G)
NT01Z-0130	1" (F), Ø47, H40 мм (15 меш)	181072 (G)
NT01Z-0131	1/2" (F), Ø47, H40 мм (15 меш)	181073 / 218798 (G)
NT01Z-0132	3/4" (F), Ø47, H40 мм (15 меш)	183770 / 235004 (G)
NT01Z-0133	M25x1 (F), Ø47, H40 мм (15 меш)	149.596.152 (K)
NT01Z-0134	M18x1 (F), Ø27, H32,5 мм (15 меш)	149.596.052 (K)

## ЗАБОРНЫЙ ФИЛЬТР (ПОДХОДИТ К ФИЛЬТРАМ WAGNER)



Артикул	Описание	OEM / Примечание
NT01Z-0135	синий (30 меш)	
NT01Z-0136	черный (60 меш)	T500.00
NT01Z-0137	белый (100 меш)	T500.00A
NT01Z-0138	красный (150 меш)	T500.00B

## КОМПЛЕКТ ЗАБОРНОГО ФИЛЬТРА



Артикул	Описание	OEM / Примечание
NT01Z-0139	Ø57 мм, 1/2" (F)	
NT01Z-0140	Ø57 мм, 15x1 (F)	
NT01Z-0141	Ø57 мм Ø16мм	
NT01Z-0142	Ø87 мм, 15x1 (F)	30 меш
NT01Z-0143	Ø87 мм, 1/2" (F)	30 меш
NT01Z-0144	Ø140 мм, 1" (F)	

## ДИСКОВЫЙ ФИЛЬТР (ПОДХОДИТ ДЛЯ ФИЛЬТРОВ NT01Z-0139 - NT01Z-0144)



Артикул	Описание	OEM / Примечание
NT01Z-0145	Ø57, нерж. сталь, одинарный (20 меш)	0037607 (Wagner)
NT01Z-0146	Ø57, нерж. сталь, одинарный (30 меш)	
NT01Z-0147	Ø57, нерж. сталь, одинарный (40 меш)	0003756 (Wagner)
NT01Z-0148	Ø57, нерж. сталь, одинарный (50 меш)	
NT01Z-0149	Ø57, нерж. сталь, одинарный (70 меш)	
NT01Z-0152	Ø87, нейлон, оранжевый (30 меш)	M13010031 (DURR)
NT01Z-0153	Ø87, нейлон, красный (50 меш)	M13010032 (DURR)
NT01Z-0154	Ø140, нерж. сталь, одиночный (20 меш)	0411329
NT01Z-0155	Ø140, нерж. сталь, двойной (30 меш)	0411337
NT01Z-0156	Ø140, нерж. сталь, двойной (50 меш)	0411345
NT01Z-0157	Ø140, нерж. сталь, двойной (70 меш)	0411353
NT01Z-0158	Ø140, нерж. сталь, двойной (100 меш)	

ONE TECH



СОПЛА

02



# СОПЛА

## КОМБИНИРОВАННОЕ РАСПЫЛЕНИЕ

Сопла **ONE TECH** для комбинированного и безвоздушного распыления изготовлены с применением распыляющих вставок из карбида вольфрама, которые обеспечивают максимальное сопротивление износу в любых условиях.

Вольфрамовые вставки изнашиваются, несмотря на прочность, поэтому их необходимо заменять до того, как износ повлечет за собой существенное снижение производительности и качества нанесения материала:



Сопла из ассортимента **ONE TECH** абсолютно идентичны известным мировым производителям популярных краскораспылителей комбинированного и безвоздушного метода распыления: **Graco, Kremlin, Binks, Durr, Sagola** и др.



Артикул	Описание	ОЕМ / Примечание
NT02A-GS-xxx	Сопло Standard Industrial (подходит к <b>Graco</b> G15 / G40 и др.)	AAMxxx GG4xxx



Артикул	Описание	ОЕМ / Примечание
NT02A-GF-xxx	Сопло SuperFinish (подходит к <b>Graco</b> G15 / G40 и др.)	AAFxxx



Артикул	Описание	ОЕМ / Примечание
NT02A-KS-xxx	Сопло с предрассекателем (подходит к <b>Kremlin</b> MVX, XCITE и др.)	134.5xx.xx2



Артикул	Описание	ОЕМ / Примечание
NT02A-KF-xxx	Сопло (подходит к <b>Kremlin</b> MVX, XCITE и др.)	134.5xx.xx4

**ПРИМЕЧАНИЕ:** xxx - размер сопла (см. стр. 17)



# СОПЛА

## КОМБИНИРОВАННОЕ РАСПЫЛЕНИЕ



Артикул	Описание	ОЕМ / Примечание
NT02A-BS-xxx	Сопло Standard Industrial (подходит к <b>Binks</b> AA4400, AA4000 и др.)	114-0xxxx



Артикул	Описание	ОЕМ / Примечание
NT02A-BF-xxx	Сопло SuperFinish (подходит к <b>Binks</b> AA4400, AA4000 и др.)	9-1xxxx-F



Артикул	Описание	ОЕМ / Примечание
NT02A-WF-xxx	Сопло SuperFinish (подходит к <b>Wagner</b> 4100AC, 600AC и др.)	379xxx



Артикул	Описание	ОЕМ / Примечание
NT02A-DF-xxx	Сопло SuperFinish (подходит к <b>DURR</b> EcoGun 2100 и др.)	M09020xxx



Артикул	Описание	ОЕМ / Примечание
NT02A-XS-xxx	Сопло Standard Industrial (подходит к <b>Sagola</b> XTREME MIX, V7 MIX и др.)	



Артикул	Описание	ОЕМ / Примечание
NT02A-XF-xxx	Сопло SuperFinish (подходит к <b>Sagola</b> XTREME MIX, V7 MIX и др.)	

**ПРИМЕЧАНИЕ:** xxx - размер сопла (см. стр. 17)





# СОПЛА

## КОМБИНИРОВАННОЕ РАСПЫЛЕНИЕ

Диаграмма выбора сопел:

Сопла Standard Industrial (S)

Сопла SuperFinish (F)

G - Graco

K - Kremlin

B - Binks

W - Wagner

D - Durr

S - Sagola

Пример формирования заказа:

**NT02A-GF-511**

сопло SuperFinish (F), подходящее к краскораспылителю Graco (G)

угол распыления 50°

диаметр отверстия 0,011"

Диаметр сопла		Производительность, л/мин <sup>(1)</sup>	Угол распыления, градусы (ширина факела (30 см от поверхности), см)									
дюйм	мм		10° (5 - 8)	20° (10 - 15)	30° (15 - 20)	40° (20 - 25)	50° (25 - 30)	60° (30 - 35)	70° (35 - 40)	80° (40 - 45)	90° (45 - 50)	100° (50 - 55)
0,007	0,18	0,18										
0,008	0,20	0,22										
0,009	0,23	0,25										
0,010	0,25	0,33										
0,011	0,28	0,37										
0,012	0,30	0,47										
0,013	0,33	0,57										
0,014	0,35	0,65										
0,015	0,38	0,72										
0,016	0,40	0,91										
0,017	0,43	0,98										
0,018	0,45	1,10										
0,019	0,48	1,30										
0,020	0,50	1,40										
0,021	0,53	1,52										
0,022	0,55	1,65										
0,023	0,58	1,83										
0,024	0,60	1,95										
0,025	0,63	2,13										
0,027	0,68	2,50										
0,029	0,73	2,95										
0,031	0,78	3,42										
0,033	0,84	3,80										
0,035	0,89	4,30										
0,037	0,94	5,10										
0,039	0,99	5,50										
0,041	1,04	6,15										
0,043	1,09	6,80										
0,045	1,14	7,40										

<sup>1</sup> Сопла испытаны на воде, при давлении 100 бар.



# СОПЛА БЕЗВОЗДУШНОЕ РАСПЫЛЕНИЕ



Артикул	Описание	OEM / Примечание
NT02L-MS-xxx	Сопло Standard Industrial (корпус: нерж. сталь; h = 11 мм; Ø 15 мм)	



Артикул	Описание	OEM / Примечание
NT02L-LF-xxx	Сопло SuperFinish (корпус: нерж. сталь; h = 15 мм; Ø 15 мм)	



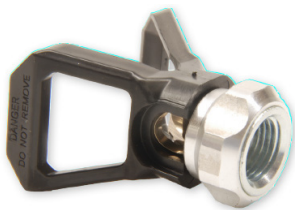
Артикул	Описание	OEM / Примечание
NT02L-SS-xxx	Сопло The Line Marking (корпус: нерж. сталь; h = 11 мм; Ø 15 мм)	



Артикул	Описание	OEM / Примечание
NT02L-FT-xxx	Сопло поворотное	262xxx (RAC V (Graco))



Артикул	Описание	OEM / Примечание
NT02L-EF-xxx	Сопло поворотное DURR (AL MAN)	M09020xxx



Артикул	Описание	OEM / Примечание
NT02L-BT	Держатель сопла 11/16" (для NT02L-FT)	243263 (Graco)
NT02L-HT	Держатель сопла 7/8" (для NT02L-FT)	243161 (Graco)

ПРИМЕЧАНИЕ: xxx - размер сопла (см. стр. 19)



# СОПЛА

## БЕЗВОЗДУШНОЕ РАСПЫЛЕНИЕ

Пример формирования заказа:

Диаграмма выбора сопел:

- Сопла Standard Industrial (MS)
- Сопла SuperFinish (LF)
- Сопла поворотные (FT)

**NT02A-LF-511**

сопло SuperFinish (LF)

угол распыления 50°

диаметр отверстия 0,011"

Диаметр сопла		Производительность, л/мин <sup>(1)</sup>	Угол распыления, градусы (ширина факела (30 см от поверхности), см)										
дюйм	мм		10° (5 - 8)	20° (10 - 15)	30° (15 - 20)	40° (20 - 25)	50° (25 - 30)	60° (30 - 35)	70° (35 - 40)	80° (40 - 45)	90° (45 - 50)	100° (50 - 55)	110° (55 - 60)
0,006	0,15	0,14											
0,007	0,18	0,18											
0,008	0,20	0,22											
0,009	0,23	0,25											
0,010	0,25	0,33											
0,011	0,28	0,37											
0,012	0,30	0,47											
0,013	0,33	0,57											
0,014	0,35	0,65											
0,015	0,38	0,72											
0,016	0,40	0,91											
0,017	0,43	0,98											
0,018	0,45	1,10											
0,019	0,48	1,30											
0,020	0,50	1,40											
0,021	0,53	1,52											
0,022	0,55	1,65											
0,023	0,58	1,83											
0,024	0,60	1,95											
0,025	0,63	2,13											
0,027	0,68	2,50											
0,029	0,73	2,95											
0,031	0,78	3,42											
0,033	0,84	3,80											
0,035	0,89	4,30											
0,037	0,94	5,10											
0,039	0,99	5,50											
0,041	1,04	6,15											
0,043	1,09	6,80											
0,045	1,14	7,40											
0,047	1,19	7,94											
0,049	1,24	8,50											
0,051	1,29	9,10											
0,053	1,35	9,80											
0,055	1,40	11,00											
0,057	1,45	11,80											
0,059	1,50	12,50											
0,061	1,55	13,70											

<sup>1</sup> Сопла испытаны на воде, при давлении 100 бар.

ONE TECH



ШЛАНГИ

03



# ШЛАНГИ ВЫСОКОГО ДАВЛЕНИЯ (200 - 300 бар)

## ● ШЛАНГ С ТЕКСТИЛЬНОЙ ОПЛЕТКОЙ



Артикул	Описание	ОЕМ / Примечание
NT03A-TB00	Ø1/8", 290 бар, 2 м, гайки 1/4" NPS (F)	
NT03A-TB01	Ø1/8", 290 бар, 5 м, гайки 1/4" NPS (F)	
NT03A-TB02	Ø1/8", 290 бар, 7.5 м, гайки 1/4" NPS (F)	24F166 (Graco)
NT03A-TB46	Ø1/8", 290 бар, 7.5 м, гайки 1/4" NPS (F) x M16x1.5 (F)	для EcoGun 2100 (DURR)
NT03A-TB49	Ø1/8", 290 бар, 2 м, гайки 3/8" NPS (F)	
NT03A-TB03	Ø1/8", 290 бар, 5 м, гайки 3/8" NPS (F)	
NT03A-TB04	Ø1/8", 290 бар, 7.5 м, гайки 3/8" NPS (F)	
NT03A-TB50	Ø1/8", 290 бар, 2 м, гайки M16x1.5 (F)	
NT03A-TB05	Ø1/8", 290 бар, 5 м, гайки M16x1.5 (F)	
NT03A-TB06	Ø1/8", 290 бар, 7.5 м, гайки M16x1.5 (F)	для EcoGun 256 (DURR)
NT03A-TB47	Ø5/32", 265 бар, 7.5 м, гайки 1/4" NPS (F) x M16x1.5 (F)	для EcoGun 2100 (DURR)
NT03A-TB51	Ø3/16", 280 бар, 2 м, гайки 1/4" NPS (F)	
NT03A-TB48	Ø3/16", 280 бар, 7.5 м, гайки 1/4" NPS (F) x M16x1.5 (F)	для EcoGun 2100 (DURR)
NT03A-TB07	Ø3/16", 280 бар, 5 м, гайки 1/4" NPS (F)	214981 (Graco)
NT03A-TB08	Ø3/16", 280 бар, 7.5 м, гайки 1/4" NPS (F)	241812 / 214698 (Graco)
NT03A-TB09	Ø3/16", 280 бар, 10 м, гайки 1/4" NPS (F)	
NT03A-TB10	Ø3/16", 280 бар, 15 м, гайки 1/4" NPS (F)	24B562 / 214697 (Graco)
NT03A-TB52	Ø3/16", 280 бар, 2 м, гайки M16x1.5 (F)	
NT03A-TB11	Ø3/16", 280 бар, 5 м, гайки M16x1.5 (F)	
NT03A-TB12	Ø3/16", 280 бар, 7.5 м, гайки M16x1.5 (F)	
NT03A-TB13	Ø3/16", 280 бар, 10 м, гайки M16x1.5 (F)	
NT03A-TB15	Ø1/4", 270 бар, 2 м, гайки 1/4" NPS (F)	
NT03A-TB16	Ø1/4", 270 бар, 5 м, гайки 1/4" NPS (F)	
NT03A-TB17	Ø1/4", 270 бар, 7.5 м, гайки 1/4" NPS (F)	
NT03A-TB55	Ø1/4", 270 бар, 7.5 м, гайки 1/4" NPS (F) x M16x1.5 (F)	для EcoGun 2100 (DURR)
NT03A-TB18	Ø1/4", 270 бар, 10 м, гайки 1/4" NPS (F)	



# ШЛАНГИ

## ВЫСОКОГО ДАВЛЕНИЯ (200 - 300 бар)

### ● ШЛАНГ С ТЕКСТИЛЬНОЙ ОПЛЕТКОЙ (продолжение)

Артикул	Описание	OEM / Примечание
NT03A-TB19	Ø1/4", 270 бар, 15 м, гайки 1/4" NPS (F)	240794 (Graco)
NT03A-TB53	Ø1/4", 270 бар, 20 м, гайки 1/4" NPS (F)	
NT03A-TB20	Ø1/4", 270 бар, 2 м, гайки M16x1.5 (F)	
NT03A-TB21	Ø1/4", 270 бар, 5 м, гайки M16x1.5 (F)	
NT03A-TB22	Ø1/4", 270 бар, 7.5 м, гайки M16x1.5 (F)	W40130207 (DURR)
NT03A-TB23	Ø1/4", 270 бар, 10 м, гайки M16x1.5 (F)	
NT03A-TB24	Ø1/4", 270 бар, 15 м, гайки M16x1.5 (F)	
NT03A-TB25	Ø1/4", 270 бар, 20 м, гайки M16x1.5 (F)	
NT03A-TB54	Ø1/4", 270 бар, 2 м, гайки 3/8" NPS (F)	
NT03A-TB26	Ø1/4", 270 бар, 5 м, гайки 3/8" NPS (F)	
NT03A-TB27	Ø1/4", 270 бар, 7.5 м, гайки 3/8" NPS (F)	
NT03A-TB28	Ø1/4", 270 бар, 10 м, гайки 3/8" NPS (F)	
NT03A-TB29	Ø1/4", 270 бар, 15 м, гайки 3/8" NPS (F)	
NT03A-TB30	Ø1/4", 270 бар, 20 м, гайки 3/8" NPS (F)	
NT03A-TB31	Ø3/8", 260 бар, 5 м, гайки M16x1,5 (F)	
NT03A-TB32	Ø3/8", 260 бар, 7,5 м, гайки M16x1,5 (F)	
NT03A-TB33	Ø3/8", 260 бар, 10 м, гайки M16x1,5 (F)	
NT03A-TB34	Ø3/8", 260 бар, 15 м, гайки M16x1,5 (F)	
NT03A-TB35	Ø3/8", 260 бар, 20 м, гайки M16x1,5 (F)	
NT03A-TB36	Ø3/8", 260 бар, 5 м, гайки 3/8" NPS (F)	
NT03A-TB37	Ø3/8", 260 бар, 7,5 м, гайки 3/8" NPS (F)	
NT03A-TB38	Ø3/8", 260 бар, 10 м, гайки 3/8" NPS (F)	
NT03A-TB39	Ø3/8", 260 бар, 15 м, гайки 3/8" NPS (F)	240797 (Graco)
NT03A-TB40	Ø3/8", 260 бар, 20 м, гайки 3/8" NPS (F)	

### ● ШЛАНГ С ТЕКСТИЛЬНОЙ ОПЛЕТКОЙ (бухты)



Артикул	Описание	OEM / Примечание
NT03A-TB45-HR	Ø 1/8", 290 бар	бухта до 200 м
NT03A-TB41-HR	Ø 3/16", 280 бар	бухта до 200 м
NT03A-TB42-HR	Ø 1/4", 270 бар	бухта до 200 м
NT03A-TB43-HR	Ø 3/8", 260 бар	бухта до 200 м
NT03A-TB44-HR	Ø 1/2", 200 бар	бухта до 200 м



# ШЛАНГИ

## ВЫСОКОГО ДАВЛЕНИЯ (300 - 450 бар)

- ШЛАНГ С ОДИНАРНОЙ МЕТАЛЛИЧЕСКОЙ ОПЛЕТКОЙ**



Артикул	Описание	ОЕМ / Примечание
NT03A-SM01	Ø3/16", 450 бар, 2 м, гайки 1/4" NPS (F)	
NT03A-SM02	Ø3/16", 450 бар, 5 м, гайки 1/4" NPS (F)	
NT03A-SM03	Ø3/16", 450 бар, 7.5 м, гайки 1/4" NPS (F)	
NT03A-SM04	Ø3/16", 450 бар, 10 м, гайки 1/4" NPS (F)	
NT03A-SM05	Ø3/16", 450 бар, 15 м, гайки 1/4" NPS (F)	
NT03A-SM06	Ø3/16", 450 бар, 20 м, гайки 1/4" NPS (F)	
NT03A-SM07	Ø3/16", 450 бар, 2 м, гайки M16x1.5 (F)	
NT03A-SM08	Ø3/16", 450 бар, 5 м, гайки M16x1.5 (F)	
NT03A-SM09	Ø3/16", 450 бар, 7.5 м, гайки M16x1.5 (F)	
NT03A-SM10	Ø3/16", 450 бар, 10 м, гайки M16x1.5 (F)	
NT03A-SM11	Ø3/16", 450 бар, 15 м, гайки M16x1.5 (F)	
NT03A-SM12	Ø3/16", 450 бар, 20 м, гайки M16x1.5 (F)	
NT03A-SM13	Ø1/4", 400 бар, 2 м, гайки 1/4" NPS (F)	H52506 (Graco)
NT03A-SM14	Ø1/4", 400 бар, 5 м, гайки 1/4" NPS (F)	
NT03A-SM15	Ø1/4", 400 бар, 7.5 м, гайки 1/4" NPS (F)	
NT03A-SM16	Ø1/4", 400 бар, 10 м, гайки 1/4" NPS (F)	
NT03A-SM17	Ø1/4", 400 бар, 15 м, гайки 1/4" NPS (F)	
NT03A-SM18	Ø1/4", 400 бар, 20 м, гайки 1/4" NPS (F)	
NT03A-SM19	Ø1/4", 400 бар, 2 м, гайки M16x1.5 (F)	
NT03A-SM20	Ø1/4", 400 бар, 5 м, гайки M16x1.5 (F)	
NT03A-SM21	Ø1/4", 400 бар, 7.5 м, гайки M16x1.5 (F)	W40130208 (DURR)
NT03A-SM22	Ø1/4", 400 бар, 10 м, гайки M16x1.5 (F)	
NT03A-SM23	Ø1/4", 400 бар, 15 м, гайки M16x1.5 (F)	
NT03A-SM24	Ø1/4", 400 бар, 20 м, гайки M16x1.5 (F)	
NT03A-SM25	Ø1/4", 400 бар, 2 м, гайки 3/8" NPS (F)	
NT03A-SM26	Ø1/4", 400 бар, 5 м, гайки 3/8" NPS (F)	
NT03A-SM27	Ø1/4", 400 бар, 7.5 м, гайки 3/8" NPS (F)	
NT03A-SM28	Ø1/4", 400 бар, 10 м, гайки 3/8" NPS (F)	
NT03A-SM29	Ø1/4", 400 бар, 15 м, гайки 3/8" NPS (F)	



# ШЛАНГИ ВЫСОКОГО ДАВЛЕНИЯ (300 - 450 бар)

- ШЛАНГ С ОДИНАРНОЙ МЕТАЛЛИЧЕСКОЙ ОПЛЕТКОЙ (продолжение)**

Артикул	Описание	ОЕМ / Примечание
NT03A-SM30	Ø1/4", 400 бар, 20 м, гайки 3/8" NPS (F)	
NT03A-SM32	Ø3/8", 300 бар, 5 м, гайки M16x1.5 (F)	
NT03A-SM33	Ø3/8", 300 бар, 7.5 м, гайки M16x1.5 (F)	
NT03A-SM34	Ø3/8", 300 бар, 10 м, гайки M16x1.5 (F)	
NT03A-SM35	Ø3/8", 300 бар, 15 м, гайки M16x1.5 (F)	
NT03A-SM36	Ø3/8", 300 бар, 20 м, гайки M16x1.5 (F)	
NT03A-SM37	Ø3/8", 300 бар, 5 м, гайки 3/8" NPS (F)	
NT03A-SM38	Ø3/8", 300 бар, 7.5 м, гайки 3/8" NPS (F)	
NT03A-SM39	Ø3/8", 300 бар, 10 м, гайки 3/8" NPS (F)	
NT03A-SM40	Ø3/8", 300 бар, 15 м, гайки 3/8" NPS (F)	
NT03A-SM41	Ø3/8", 300 бар, 20 м, гайки 3/8" NPS (F)	

- ШЛАНГ С ОДИНАРНОЙ МЕТАЛЛИЧЕСКОЙ ОПЛЕТКОЙ (бухты)**



Артикул	Описание	ОЕМ / Примечание
NT03A-SM42-HR	Ø 3/16", 450 бар	бухта до 200 м
NT03A-SM43-HR	Ø 1/4", 400 бар	бухта до 200 м
NT03A-SM44-HR	Ø 3/8", 300 бар	бухта до 200 м
NT03A-SM45-HR	Ø 1/2", 190 бар	бухта до 200 м

- ШЛАНГ С ДВОЙНОЙ МЕТАЛЛИЧЕСКОЙ ОПЛЕТКОЙ**



Артикул	Описание	ОЕМ / Примечание
NT03A-DM03	Ø1/4", 630 бар, 7.5 м, гайки 1/4" NPS (F)	
NT03A-DM04	Ø1/4", 630 бар, 10 м, гайки 1/4" NPS (F)	
NT03A-DM05	Ø1/4", 630 бар, 15 м, гайки 1/4" NPS (F)	
NT03A-DM06	Ø1/4", 630 бар, 20 м, гайки 1/4" NPS (F)	
NT03A-DM09	Ø1/4", 630 бар, 7.5 м, гайки M16x1.5 (F)	W40130209 (DURR)





# ШЛАНГИ

## ВЫСОКОГО ДАВЛЕНИЯ (450 - 630 бар)

### ● ШЛАНГ С ДВОЙНОЙ МЕТАЛЛИЧЕСКОЙ ОПЛЕТКОЙ (продолжение)

Артикул	Описание	ОЕМ / Примечание
NT03A-DM10	Ø1/4", 630 бар, 10 м, гайки M16x1.5 (F)	
NT03A-DM11	Ø1/4", 630 бар, 15 м, гайки M16x1.5 (F)	
NT03A-DM12	Ø1/4", 630 бар, 20 м, гайки M16x1.5 (F)	
NT03A-DM15	Ø1/4", 630 бар, 7.5 м, гайки 3/8" NPS (F)	
NT03A-DM16	Ø1/4", 630 бар, 10 м, гайки 3/8" NPS (F)	
NT03A-DM17	Ø1/4", 630 бар, 15 м, гайки 3/8" NPS (F)	
NT03A-DM18	Ø1/4", 630 бар, 20 м, гайки 3/8" NPS (F)	
NT03A-DM21	Ø3/8", 600 бар, 7.5 м, гайки M16x1.5 (F)	
NT03A-DM22	Ø3/8", 600 бар, 10 м, гайки M16x1.5 (F)	
NT03A-DM23	Ø3/8", 600 бар, 15 м, гайки M16x1.5 (F)	
NT03A-DM24	Ø3/8", 600 бар, 20 м, гайки M16x1.5 (F)	
NT03A-DM27	Ø3/8", 600 бар, 7.5 м, гайки 3/8" NPS (F)	
NT03A-DM28	Ø3/8", 600 бар, 10 м, гайки 3/8" NPS (F)	
NT03A-DM29	Ø3/8", 600 бар, 15 м, гайки 3/8" NPS (F)	
NT03A-DM30	Ø3/8", 600 бар, 20 м, гайки 3/8" NPS (F)	
NT03A-DM34	Ø1/2", 460 бар, 7.5 м, гайки M16x1.5 (F)	
NT03A-DM35	Ø1/2", 460 бар, 10 м, гайки M16x1.5 (F)	
NT03A-DM36	Ø1/2", 460 бар, 15 м, гайки M16x1.5 (F)	
NT03A-DM37	Ø1/2", 460 бар, 20 м, гайки M16x1.5 (F)	
NT03A-DM38	Ø1/2", 460 бар, 7.5 м, гайки 3/8" NPS (F)	
NT03A-DM39	Ø1/2", 460 бар, 10 м, гайки 3/8" NPS (F)	
NT03A-DM40	Ø1/2", 460 бар, 15 м, гайки 3/8" NPS (F)	
NT03A-DM41	Ø1/2", 460 бар, 20 м, гайки 3/8" NPS (F)	
NT03A-DM42	Ø1/2", 460 бар, 7.5 м, гайки 1/2" NPS (F)	
NT03A-DM43	Ø1/2", 460 бар, 10 м, гайки 1/2" NPS (F)	
NT03A-DM44	Ø1/2", 460 бар, 15 м, гайки 1/2" NPS (F)	
NT03A-DM45	Ø1/2", 460 бар, 20 м, гайки 1/2" NPS (F)	

### ● ШЛАНГ С ДВОЙНОЙ МЕТАЛЛИЧЕСКОЙ ОПЛЕТКОЙ (бухты)



Артикул	Описание	ОЕМ / Примечание
NT03A-DM31-HR	Ø 1/4", 630 бар	бухта до 200 м
NT03A-DM32-HR	Ø 3/8", 600 бар	бухта до 200 м
NT03A-DM33-HR	Ø 1/2", 460 бар	бухта до 200 м



# ШЛАНГИ

## ВЫСОКОГО ( $\geq 500$ бар) / НИЗКОГО ДАВЛЕНИЯ

### • PTFE ШЛАНГ С ВНЕШНЕЙ ОПЛЕТКОЙ ИЗ НЕРЖАВЕЮЩЕЙ СТАЛИ

- для работы с влагочувствительными материалами.
- оплётка из нержавеющей стали AISI304



Артикул	Описание	ОЕМ / Примечание
NT03A-PTSM-01	3/16", 1 м, 200 бар, гайки 1/4" NPS (F)	
NT03A-PTSM-02	1/4", 1 м, 175 бар, гайки 1/4" NPS (F)	
NT03A-PTSM-03	1/4", 7 м, 175 бар, гайки 1/4" NPS (F)	

### • СДВОЕННЫЙ ШЛАНГ (ВОЗДУХ + МАТЕРИАЛ)

#### МАТЕРИАЛЬНЫЙ:

- раб. давление:  $\leq 250$  бар;
- размер:  $\varnothing 3/16"$ .

#### ВОЗДУШНЫЙ:

- раб. давление:  $\leq 20$  бар;
- размер:  $\varnothing 6 \times 8$  мм (1/4").



Артикул	Описание	ОЕМ / Примечание
NT03A-THP01	5 м, гайки 1/4" NPS (F)	
NT03A-THP02	7.5 м, гайки 1/4" NPS (F)	
NT03A-THP03	10 м, гайки 1/4" NPS (F)	
NT03A-THP-HR	бухта до 100 м	

### • СДВОЕННЫЙ ШЛАНГ (ВОЗДУХ + МАТЕРИАЛ)

- раб. давление:  $\leq 20$  бар

- размер (материал / воздух):  $\varnothing 6 \times 8$  мм (1/4")



Артикул	Описание	ОЕМ / Примечание
NT03A-TLP01	5 м, гайки 1/4" NPS (F)	
NT03A-TLP02	7.5 м, гайки 1/4" NPS (F)	
NT03A-TLP03	10 м, гайки 1/4" NPS (F)	
NT03A-TLP04	15 м, гайки 1/4" NPS (F)	
NT03A-TLP-HR	бухта до 100 метров	

### • ТРУБКА ПОЛИАМИДНАЯ (RILSAN PA)

- хим. стойкая.
- для воздуха или материала.
- бухта - 100 м.



Артикул	Описание	ОЕМ / Примечание
NT03A-RS01	$\varnothing 2 \times 4$ мм	
NT03A-RS02	$\varnothing 4 \times 6$ мм	
NT03A-RS03	$\varnothing 6 \times 8$ мм (1/4")	
NT03A-RS04	$\varnothing 8 \times 10$ мм	
NT03A-RS05	$\varnothing 10 \times 12$ мм (3/8")	

# ШЛАНГИ НИЗКОГО ДАВЛЕНИЯ

## ШЛАНГ ВОЗДУШНЫЙ РЕЗИНОВЫЙ АНТИСТАТИЧЕСКИЙ

- раб. давление: ≤ 20 бар;
- антистатический (R<10 MΩ);
- использование: -30 °C до +100 °C;
- вн. поверхность: EPDM;
- армирование: текстильные нити;
- вн. поверхность: EPDM;
- бухта - 50 м.



Артикул	Описание	ОЕМ / Примечание
NT03A-RB01	Ø 6 x 12 мм (1/4")	15E291 (Graco)
NT03A-RB02	Ø 9 x 16 мм (3/8")	15E293 (Graco) H-7502 (Devilbiss)

## ШЛАНГ ВОЗДУШНЫЙ

- давление: ≤ 7.5 бар;
- размер: Ø 6.4 x 10.3 мм (1/4");
- использование: -40 °C до +95 °C.



Артикул	Описание	ОЕМ / Примечание
NT03A-AP01	5 м, гайки 1/4" BSP (F)	для баков (DURR, ONETECH)
NT03A-AP07	5 м, гайки 1/4" NPS (F)	
NT03A-AP02	7.5 м, гайки 1/4" NPS (F)	241811 (Graco)
NT03A-AP03	7.5 м, гайки 1/4" BSP (F)	для насосов VP (DURR)
NT03A-AP04	10 м, гайки 1/4" BSP (F)	
NT03A-AP08	10 м, гайки 1/4" NPS (F)	
NT03A-AP05	15 м, гайки 1/4" BSP (F)	
NT03A-AP06	20 м, гайки 1/4" BSP (F)	

**ПРИМЕЧАНИЕ:** доступна резьба - M, NPS, NPT, BSP, JIC

## ШЛАНГ МАТЕРИАЛЬНЫЙ

- давление: ≤ 20 бар;
- размер: Ø 1/4".



Артикул	Описание	ОЕМ / Примечание
NT03A-FP01	5 м, гайки M14x1.5 (F) x 3/8" BSP (F)	для баков (DURR)
NT03A-FP07	5 м, гайки 1/4" BSP (F) x 3/8" BSP (F)	для баков (ONETECH)
NT03A-FP03	7.5 м, гайки 1/4" BSP (F)	
NT03A-FP02	7.5 м, гайки 3/8" BSP (F)	для насосов AD (DURR)
NT03A-FP08	7.5 м, гайки 1/4" BSP (F) x 3/8" BSP (F)	для баков (ONETECH)
NT03A-FP04	10 м, гайки 1/4" BSP (F)	
NT03A-FP05	15 м, гайки 1/4" BSP (F)	
NT03A-FP06	20 м, гайки 1/4" BSP (F)	

**ПРИМЕЧАНИЕ:** доступен вариант электропроводимого исполнения

## ШЛАНГ МАТЕРИАЛЬНЫЙ РЕЗИНОВЫЙ АНТИСТАТИЧЕСКИЙ

- раб. давление: ≤ 20 бар;
- антистатический (R<106 MΩ);
- использование: -20 °C до +100 °C;
- вн. поверхность: EPDM;
- армирование: текстильные нити;
- вн. поверхность: EPDM;
- бухта - 50 м.

Артикул	Описание	ОЕМ / Примечание
NT03A-PH01	Ø 6 x 12.4 мм (1/4")	H-7503 (Devilbiss)
NT03A-PH02	Ø 9 x 16 мм (3/8")	
NT03A-PH03	Ø 13 x 21 мм (1/2")	
NT03A-PH04	Ø 16 x 24 мм (5/8")	

ONE TECH



# ФИТИНГИ И АДАПТЕРЫ

04



# ФИТИНГИ ДЛЯ ШЛАНГОВ ВЫСОКОГО ДАВЛЕНИЯ

- ОБЖИМНАЯ ВТУЛКА (сталь)**



Артикул	Описание
NT04N-0007	для шлангов Ø 5/32" (NT03A-TBxx, NT03A-SMxx)
NT04N-0001	для шлангов Ø 3/16" (NT03A-TBxx, NT03A-SMxx)
NT04N-0002	для шлангов Ø 1/4" (NT03A-TBxx, NT03A-SMxx)
NT04N-0003	для шлангов Ø 3/8" (NT03A-TBxx, NT03A-SMxx)
NT04N-0004	для шлангов Ø 1/2" (NT03A-TBxx, NT03A-SMxx)
NT04N-0005	для шлангов Ø 3/4" (NT03A-TBxx, NT03A-SMxx)
NT04N-0006	для шлангов Ø 1" (NT03A-TBxx, NT03A-SMxx)
NT04N-0008	для шланга Ø 1/4" (NT03A-DMxx)
NT04N-0009	для шланга Ø 3/8" (NT03A-DMxx)
NT04N-0010	для шланга Ø 1/2" (NT03A-DMxx)
NT04N-0011	для шланга Ø 3/4" (NT03A-DMxx)
NT04N-0012	для шланга Ø 1" (NT03A-DMxx)

- ФИТИНГ УГЛОВОЙ 90° С ВРАЩАЮЩЕЙСЯ ГАЙКОЙ (конус 60°)**



Артикул	Описание	OEM / Примечание
NT04N-0013	Гайка 1/4" BSP для шланга Ø 3/16", сталь	
NT04N-0022	Гайка 1/4" BSP для шланга Ø 3/16", нерж.	
NT04N-0014	Гайка 1/4" BSP для шланга Ø 1/4", сталь	Ø 6.4 мм
NT04N-0023	Гайка 1/4" BSP для шланга Ø 1/4", нерж.	Ø 6.4 мм
NT04N-0015	Гайка 3/8" BSP для шланга Ø 1/4", сталь	Ø 6.4 мм
NT04N-0024	Гайка 3/8" BSP для шланга Ø 1/4", нерж.	Ø 6.4 мм
NT04N-0016	Гайка 3/8" BSP для шланга Ø 3/8", сталь	Ø 10 мм
NT04N-0025	Гайка 3/8" BSP для шланга Ø 3/8", нерж.	Ø 10 мм
NT04N-0017	Гайка 1/2" BSP для шланга Ø 1/2", сталь	
NT04N-0026	Гайка 1/2" BSP для шланга Ø 1/2", нерж.	
NT04N-0019	Гайка 3/4" BSP для шланга Ø 1/2", сталь	
NT04N-0018	Гайка 3/4" BSP для шланга Ø 3/4", сталь	
NT04N-0027	Гайка 3/4" BSP для шланга Ø 3/4", нерж.	
NT04N-0021	Гайка 1" BSP для шланга Ø 3/4", сталь	
NT04N-0020	Гайка 1" BSP для шланга Ø 1", сталь	
NT04N-0029	Гайка 1" BSP для шланга Ø 1", нерж.	

- ЗАЩИТНЫЕ ПРУЖИНЫ ДЛЯ ШЛАНГОВ**



Артикул	Описание	
NT04N-0126	для шланга Ø 6 x 8	ID 8 мм
NT04N-0034	для шланга Ø 5/32"	ID 10 мм
NT04N-0031	для шланга Ø 3/16", Ø 10 x 12 мм	
NT04N-0032	для шланга Ø 1/4"	ID 14 мм
NT04N-0035	для шланга Ø 5/16"	
NT04N-0033	для шланга Ø 3/8"	ID 18 мм
NT04N-0036	для шланга Ø 1/2"	



# ФИТИНГИ ДЛЯ ШЛАНГОВ ВЫСОКОГО ДАВЛЕНИЯ

- ФИТИНГ ПРЯМОЙ С ВРАЩАЮЩЕЙСЯ ГАЙКОЙ (сталь, конус 60°)**



Артикул	Описание	Примечание
NT04N-0057	Гайка 1/4" NPS, для шланга Ø 5/32" (4 мм), сталь	
NT04N-0066	Гайка 1/4" NPS, для шланга Ø 5/32" (4 мм), сталь + нерж.	
NT04N-0037	Гайка 1/4" BSP, для шланга Ø 3/16" (4.8 мм), сталь	
NT04N-0071	Гайка 1/4" BSP, для шланга Ø 3/16" (4.8 мм), сталь + нерж.	
NT04N-0117	Гайка 1/4" BSP, для шланга Ø 3/16" (4.8 мм), нерж.	
NT04N-0053	Гайка 1/4" NPS, для шланга Ø 3/16" (4.8 мм), сталь	
NT04N-0059	Гайка 1/4" NPS, для шланга Ø 3/16" (4.8 мм), сталь + нерж.	
NT04N-0038	Гайка 1/4" BSP, для шланга Ø 1/4" (6.4 мм), сталь	
NT04N-0070	Гайка 1/4" BSP, для шланга Ø 1/4" (6.4 мм), сталь + нерж.	
NT04N-0118	Гайка 1/4" BSP, для шланга Ø 1/4" (6.4 мм), нерж.	
NT04N-0054	Гайка 1/4" NPS, для шланга Ø 1/4" (6.4 мм), сталь	
NT04N-0061	Гайка 1/4" NPS, для шланга Ø 1/4" (6.4 мм), сталь + нерж.	
NT04N-0039	Гайка 1/4" BSP, для шланга Ø 3/8" (10 мм), сталь	
NT04N-0078	Гайка 1/2" JIC, для шланга Ø 5/32" (4 мм), сталь + нерж.	
NT04N-0055	Гайка 1/2" JIC, для шланга Ø 3/16" (4.8 мм), сталь	
NT04N-0079	Гайка 1/2" JIC, для шланга Ø 3/16" (4.8 мм), сталь + нерж.	
NT04N-0077	Гайка 1/2" JIC, для шланга Ø 1/4" (6.4 мм), сталь + нерж.	
NT04N-0040	Гайка M16x1.5, для шланга Ø 3/16" (4.8 мм), сталь	
NT04N-0060	Гайка M16x1.5, для шланга Ø 3/16" (4.8 мм), сталь + нерж.	
NT04N-0119	Гайка M16x1.5, для шланга Ø 3/16" (4.8 мм), нерж.	
NT04N-0041	Гайка M16x1.5, для шланга Ø 1/4" (6.4 мм), сталь	
NT04N-0062	Гайка M16x1.5, для шланга Ø 1/4" (6.4 мм), сталь + нерж.	
NT04N-0120	Гайка M16x1.5, для шланга Ø 1/4" (6.4 мм), нерж.	
NT04N-0042	Гайка M16x1.5, для шланга Ø 3/8" (10 мм), сталь	
NT04N-0065	Гайка M16x1.5, для шланга Ø 3/8" (10 мм), сталь + нерж.	
NT04N-0121	Гайка M16x1.5, для шланга Ø 3/8" (10 мм), нерж.	
NT04N-0075	Гайка 3/8" BSP, для шланга Ø 5/32" (4 мм), сталь + нерж.	
NT04N-0045	Гайка 3/8" BSP, для шланга Ø 3/16" (4.8 мм), сталь	
NT04N-0069	Гайка 3/8" BSP, для шланга Ø 3/16" (4.8 мм), сталь + нерж.	
NT04N-0122	Гайка 3/8" BSP, для шланга Ø 3/16" (4.8 мм), нерж.	
NT04N-0043	Гайка 3/8" BSP, для шланга Ø 1/4" (6.4 мм), сталь	
NT04N-0068	Гайка 3/8" BSP, для шланга Ø 1/4" (6.4 мм), сталь + нерж.	
NT04N-0123	Гайка 3/8" BSP, для шланга Ø 1/4" (6.4 мм), нерж.	
NT04N-0076	Гайка 3/8" NPS, для шланга Ø 1/4" (6.4 мм), сталь + нерж.	
NT04N-0044	Гайка 3/8" BSP, для шланга Ø 3/8" (10 мм), сталь	
NT04N-0064	Гайка 3/8" BSP, для шланга Ø 3/8" (10 мм), сталь + нерж.	
NT04N-0124	Гайка 3/8" BSP, для шланга Ø 3/8" (10 мм), нерж.	
NT04N-0056	Гайка 3/8" NPS, для шланга Ø 3/8" (10 мм), сталь	
NT04N-0063	Гайка 3/8" NPS, для шланга Ø 3/8" (10 мм), сталь + нерж.	
NT04N-0046	Гайка 3/8" BSP, для шланга Ø 1/2" (12.7 мм), сталь	
NT04N-0048	Гайка 1/2" BSP, для шланга Ø 3/8" (10 мм), сталь	
NT04N-0047	Гайка 1/2" BSP, для шланга Ø 1/2" (12.7 мм), сталь	
NT04N-0125	Гайка 1/2" BSP, для шланга Ø 1/2" (12.7 мм), нерж.	



# ФИТИНГИ ДЛЯ ШЛАНГОВ ВЫСОКОГО ДАВЛЕНИЯ

## ● ФИТИНГ С ВРАЩАЮЩЕЙСЯ ГАЙКОЙ, РАЗБОРНЫЙ, МНОГОРАЗОВЫЙ



Артикул	Описание	ОЕМ / Примечание
NT04N-0084	Гайка 1/4", для шланга Ø 5/32", сталь	
NT04N-0094	Гайка 1/4", для шланга Ø 5/32", сталь, угловой 90°	
NT04N-0080	Гайка 1/4", для шланга Ø 3/16", нерж.	
NT04N-0083	Гайка 1/4", для шланга Ø 3/16", сталь	
NT04N-0091	Гайка 1/2" JIC, для шланга Ø 3/16", сталь	
NT04N-0093	Гайка 1/4", для шланга Ø 3/16", сталь, угловой 90°	
NT04N-0099	Гайка 1/2" JIC, для шланга Ø 3/16", сталь, угловой 90°	
NT04N-0081	Гайка 1/4", для шланга Ø 1/4", нерж.	
NT04N-0085	Гайка 1/4", для шланга Ø 1/4", сталь	
NT04N-0086	Гайка 3/8", для шланга Ø 1/4", сталь	
NT04N-0089	Гайка M16x1.5, для шланга Ø 1/4", сталь	
NT04N-0092	Гайка 1/2" JIC, для шланга Ø 1/4", сталь	
NT04N-0095	Гайка 1/4", для шланга Ø 1/4", сталь, угловой 90°	
NT04N-0098	Гайка 3/8", для шланга Ø 1/4", сталь, угловой 90°	
NT04N-0100	Гайка 1/2" JIC, для шланга Ø 1/4", сталь, угловой 90°	
NT04N-0101	Гайка M16x1.5, для шланга Ø 1/4", сталь, угловой 90°	
NT04N-0082	Гайка 3/8", для шланга Ø 3/8", нерж.	
NT04N-0087	Гайка 3/8", для шланга Ø 3/8", сталь	
NT04N-0090	Гайка M16x1.5, для шланга Ø 3/8", сталь	
NT04N-0102	Гайка M16x1.5, для шланга Ø 3/8", сталь, угловой 90°	
NT04N-0096	Гайка 3/8", для шланга Ø 3/8", сталь, угловой 90°	
NT04N-0088	Гайка 1/2", для шланга Ø 1/2", сталь	
NT04N-0097	Гайка 1/2", для шланга Ø 1/2", сталь, угловой 90°	

**ПРИМЕЧАНИЕ:** применяются только со шлангами NT03A-TBxx-NR

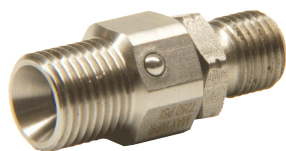
## ● ФИТИНГ ПРЯМОЙ ДЛЯ ШЛАНГА (нержавеющая сталь)



Артикул	Описание	ОЕМ / Примечание
NT04N-0104	1/4" NPS (M) для шланга Ø 8 мм	
NT04N-0103	1/4" NPS (M) для шланга Ø 10 мм	

# ФИТИНГИ-АДАПТЕРЫ ВЫСОКОЕ ДАВЛЕНИЕ

- **ПОВОРОТНЫЙ АДАПТЕР  
(нержавеющая сталь, макс. давление: ≤ 500 бар)**



Артикул	Описание	ОЕМ / Примечание
NT04A-0008	1/4" BSP (M) x 1/4" BSP (M), L = 44 мм	
NT04A-0012	1/4" BSP (M) x 1/4" NPS (M), L = 42 мм	
NT04A-0009	1/4" BSP (M) x M15x1 (M), L = 44 мм	
NT04A-0010	1/4" NPT (M) x 1/4" NPT (M), L = 45 мм	
NT04A-0011	1/4" NPS (M) x 1/4" NPS (M), L = 44 мм	
NT04A-0007	M16x1.5 (M) x 1/4" NPS (M), L = 47 мм	

- **ПОВОРОТНЫЙ АДАПТЕР  
(нержавеющая сталь, макс. давление: ≤ 500 бар)**



Артикул	Описание	ОЕМ / Примечание
NT04A-0014	1/4" BSP (M) x 1/4" BSP (F), L = 37 мм	
NT04A-0016	1/4" BSP (M) x 1/4" NPS (F), L = 37 мм	
NT04A-0015	1/4" NPT (M) x 1/4" NPT (F), L = 37 мм	
NT04A-0017	1/4" NPT (M) x 1/4" NPS (F), L = 37 мм	
NT04A-0019	1/4" NPS (M) x 1/4" NPS (F), L = 41 мм	189018 (GRACO)
NT04A-0023	1/4" NPS (M) x 1/4" BSP (F), L = 41 мм	
NT04A-0024	1/4" NPS (M) x 3/8" NPS (F), L = 47 мм	
NT04A-0026	1/4" NPS (M) x M16x1.5 (F)	
NT04A-0018	3/8" NPT (M) x 1/4" NPS (F), L = 38 мм	
NT04A-0020	3/8" NPS (M) x 1/4" NPS (F), L = 38 мм	
NT04A-0025	3/8" NPS (M) x 3/8" NPS (F), L = 47 мм	
NT04A-0022	3/8" BSP (M) x 1/4" BSP (F), L = 39 мм	
NT04A-0021	3/8" BSP (M) x 3/8" BSP (F), L = 37 мм	
NT04A-0013	M16x1.5 (M) x 1/4" NPS (F), L = 38 мм	
NT04A-0027	M16x1.5 (M) x M16x1.5 (F)	

- **ПОВОРОТНЫЙ АДАПТЕР  
(сталь, макс. давление: ≤ 250 бар)**



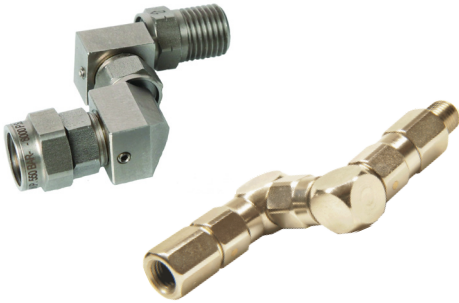
Артикул	Описание	ОЕМ / Примечание
NT04A-0028	1/4" NPS (M) x 1/4" NPS (F)	
NT04A-0029	3/8" NPS (M) x 3/8" NPS (F)	





# ФИТИНГИ-АДАПТЕРЫ ВЫСОКОЕ ДАВЛЕНИЕ

- **Z-ОБРАЗНЫЙ ПОВОРОТНЫЙ АДАПТЕР**  
(макс. давление: ≤ 415 бар)



Артикул	Описание	OEM / Примечание
NT04A-0030	1/4" NPS (M) x 1/4" NPS (F) сталь	223340 (Graco)
NT04A-0032	1/4" NPS (M) x 1/4" NPS (F) нерж.	
NT04A-0033	1/4" BSP (M) x 1/4" BSP (F) нерж.	
NT04A-0031	3/8" NPS (M) x 3/8" NPS (F) сталь	

- **УГЛОВОЙ АДАПТЕР 90° С ВРАЩАЮЩЕЙСЯ ГАЙКОЙ**  
(сталь, макс. давление: ≤ 415 бар)



Артикул	Описание	OEM / Примечание
NT04A-0034	1/4" BSP (M) x 1/4" BSP (F)	
NT04A-0037	3/8" BSP (M) x 3/8" BSP (F)	
NT04A-0035	1/2" BSP (M) x 1/2" BSP (F)	
NT04A-0036	3/4" BSP (M) x 3/4" BSP (F)	

- **ПОВОРОТНЫЙ АДАПТЕР**  
(сталь, макс. давление: ≤ 250 бар)



Артикул	Описание	OEM / Примечание
NT04A-0038	1/4" NPS (M) x 1/4" NPS (M)	
NT04A-0039	3/8" NPS (M) x 3/8" NPS (M)	



# ФИТИНГИ-АДАПТЕРЫ ВЫСОКОЕ ДАВЛЕНИЕ

## ● ФИТИНГИ-АДАПТЕРЫ "М x М"



Артикул	Описание	ОЕМ / Примечание
NT04A-0040	1/8" BSP (M) x 1/4" BSP (M), нерж.	
NT04A-0041	1/4" BSP (M) x 1/4" BSP (M), сталь	
NT04A-0042	1/4" BSP (M) x 1/4" BSP (M), нерж.	
NT04A-0043	1/4" BSP (M) x 1/4" NPT (M), сталь	
NT04A-0260	1/4" BSP (M) x 1/4" NPT (M), нерж.	
NT04A-0046	1/4" BSP (M) x 3/8" BSP (M), сталь	
NT04A-0047	1/4" BSP (M) x 3/8" BSP (M), нерж.	
NT04A-0048	1/4" BSP (M) x M16x1.5 (M), сталь	
NT04A-0049	1/4" BSP (M) x M16x1.5 (M), нерж.	
NT04A-0050	1/4" BSP (M) x M20x2 (M), сталь	
NT04A-0051	1/4" BSP (M) x M20x2 (M), нерж.	
NT04A-0052	1/4" BSP (M) x 1/2" BSP (M), сталь	
NT04A-0053	1/4" BSP (M) x 1/2" BSP (M), нерж.	
NT04A-0054	1/4" BSP (M) x 3/4" BSP (M), сталь	
NT04A-0055	1/4" BSP (M) x 3/4" BSP (M), нерж.	
NT04A-0056	1/4" NPS (M) x 1/4" NPS (M), нерж.	
NT04A-0057	1/4" NPS (M) x 3/8" NPS (M), сталь	
NT04A-0058	1/4" NPS (M) x 3/8" NPS (M), нерж.	
NT04A-0059	1/4" NPS (M) x M16x1.5 (M), сталь	
NT04A-0060	1/4" NPS (M) x M16x1.5 (M), нерж.	
NT04A-0061	1/4" NPS (M) x 1/2" NPS (M), нерж.	
NT04A-0062	1/4" NPT (M) x 1/4" NPT (M), нерж.	
NT04A-0063	1/4" NPT (M) x 3/8" NPT (M), нерж.	
NT04A-0064	1/4" NPT (M) x 1/2" NPT (M), нерж.	
NT04A-0065	3/8" BSP (M) x 3/8" BSP (M), сталь	
NT04A-0066	3/8" BSP (M) x 3/8" BSP (M), нерж.	
NT04A-0261	3/8" BSP (M) x 3/8" NPT (M), нерж.	
NT04A-0067	3/8" BSP (M) x M16x1.5 (M), сталь	
NT04A-0068	3/8" BSP (M) x M16x1.5 (M), нерж.	
NT04A-0069	3/8" BSP (M) x 1/2" BSP (M), сталь	
NT04A-0098	3/8" BSP (M) x 1/2" BSP (M), нерж.	
NT04A-0070	3/8" BSP (M) x 3/4" BSP (M), сталь	
NT04A-0071	3/8" BSP (M) x 3/4" BSP (M), нерж.	



# ФИТИНГИ-АДАПТЕРЫ ВЫСОКОЕ ДАВЛЕНИЕ

## ● ФИТИНГИ-АДАПТЕРЫ "М x М" (продолжение)



Артикул	Описание	OEM / Примечание
NT04A-0072	3/8" BSP (M) x 1" BSP (M), сталь	
NT04A-0073	3/8" NPS (M) x 3/8" NPS (M), нерж.	
NT04A-0074	3/8" NPS (M) x M16x1.5 (M), сталь	
NT04A-0075	3/8" NPS (M) x M16x1.5 (M), нерж.	
NT04A-0076	3/8" NPS (M) x 1/2" NPS (M), нерж.	
NT04A-0077	3/8" NPT (M) x 3/8" NPT (M), нерж.	
NT04A-0078	3/8" NPT (M) x 1/2" NPT (M), нерж.	
NT04A-0079	M16x1.5 (M) x M16x1.5 (M), сталь	
NT04A-0080	M16x1.5 (M) x M16x1.5 (M), нерж.	
NT04A-0081	1/2" BSP (M) x 1/2" BSP (M), сталь	
NT04A-0082	1/2" BSP (M) x 1/2" BSP (M), нерж.	
NT04A-0262	1/2" BSP (M) x 1/2" NPT (M), нерж.	
NT04A-0083	1/2" BSP (M) x 3/4" BSP (M), сталь	
NT04A-0099	1/2" BSP (M) x 3/4" BSP (M), нерж.	
NT04A-0084	1/2" BSP (M) x 3/4" BSP (M), нерж.	
NT04A-0085	1/2" BSP (M) x 1" BSP (M), сталь	
NT04A-0086	1/2" BSP (M) x 1" BSP (M), нерж.	
NT04A-0087	1/2" BSP (M) x M36x2 (M), сталь	
NT04A-0088	1/2" NPS (M) x 1/2" NPS (M), нерж.	
NT04A-0089	1/2" NPT (M) x 1/2" NPT (M), нерж.	
NT04A-0090	3/4" BSP (M) x 3/4" BSP (M), сталь	
NT04A-0091	3/4" BSP (M) x 3/4" BSP (M), нерж.	
NT04A-0092	3/4" BSP (M) x 1" BSP (M), сталь	
NT04A-0093	3/4" BSP (M) x 1" BSP (M), нерж.	
NT04A-0094	3/4" BSP (M) x M36x2 (M), сталь	
NT04A-0095	1" BSP (M) x 1" BSP (M), сталь	
NT04A-0096	1" BSP (M) x 1" BSP (M), нерж.	
NT04A-0097	1" BSP (M) x M36x2 (M), сталь	



# ФИТИНГИ-АДАПТЕРЫ ВЫСОКОЕ ДАВЛЕНИЕ

## ● ФИТИНГИ-АДАПТЕРЫ "М x F" С ВРАЩАЮЩЕЙСЯ ГАЙКОЙ



Артикул	Описание	OEM / Примечание
NT04A-0100	1/4" BSP (M) x 1/4" BSP (F) сталь	
NT04A-0101	1/4" BSP (M) x 1/4" BSP (F) нерж.	
NT04A-0102	1/4" BSP (M) x 1/4" NPS (F) нерж. + сталь	
NT04A-0103	1/4" NPS (M) x 1/4" BSP (F) нерж. + сталь	
NT04A-0104	1/4" NPS (M) x 1/4" BSP (F) сталь	
NT04A-0105	1/4" NPS (M) x 1/4" NPS (F) нерж. + сталь	
NT04A-0106	1/4" NPT (M) x 1/4" NPS (F) нерж. + сталь	
NT04A-0107	1/4" BSP (M) x 3/8" BSP (F) сталь	
NT04A-0108	1/4" BSP (M) x 3/8" BSP (F) нерж.	
NT04A-0109	1/4" NPS (M) x 3/8" NPS (F) нерж. + сталь	
NT04A-0110	1/4" NPS (M) x 3/8" NPS (F) сталь	
NT04A-0111	1/4" BSP (M) x M16x1.5 (F) сталь	
NT04A-0112	1/4" BSP (M) x M16x1.5 (F) нерж.	
NT04A-0113	1/4" BSP (M) x M16x1.5 (F) нерж. + сталь	
NT04A-0114	1/4" NPS (M) x M16x1.5 (F) нерж. + сталь	
NT04A-0115	1/4" NPS (M) x M16x1.5 (F) сталь	
NT04A-0117	3/8" BSP (M) x 1/4" BSP (F) сталь	
NT04A-0118	3/8" BSP (M) x 1/4" BSP (F) нерж.	
NT04A-0119	3/8" NPS (M) x 1/4" NPS (F) нерж. + сталь	
NT04A-0120	3/8" NPS (M) x 1/4" NPS (F) сталь	
NT04A-0121	3/8" BSP (M) x 3/8" BSP (F) сталь	
NT04A-0122	3/8" BSP (M) x 3/8" BSP (F) нерж.	
NT04A-0123	3/8" BSP (M) x 3/8" NPS (F) нерж. + сталь	
NT04A-0124	3/8" BSP (M) x M16x1.5 (F) сталь	
NT04A-0125	3/8" BSP (M) x M16x1.5 (F) нерж.	
NT04A-0126	3/8" BSP (M) x M16x1.5 (F) нерж. + сталь	
NT04A-0127	3/8" NPS (M) x M16x1.5 (F) нерж. + сталь	
NT04A-0128	3/8" NPS (M) x M16x1.5 (F) сталь	
NT04A-0129	3/8" NPS (M) x 1/2" BSP (F) нерж.	
NT04A-0130	M16x1.5 (M) x 1/4" BSP (F) сталь	
NT04A-0131	M16x1.5 (M) x 1/4" BSP (F) нерж.	
NT04A-0132	M16x1.5 (M) x 1/4" BSP (F) нерж. + сталь	



# ФИТИНГИ-АДАПТЕРЫ ВЫСОКОЕ ДАВЛЕНИЕ

## ● ФИТИНГИ-АДАПТЕРЫ "М x F" С ВРАЩАЮЩЕЙСЯ ГАЙКОЙ (продолжение)



Артикул	Описание	OEM / Примечание
NT04A-0133	M16x1.5 (M) x 1/4" NPS (F) нерж. + сталь	
NT04A-0134	M16x1.5 (M) x 1/4" NPS (F) сталь	
NT04A-0135	M16x1.5 (M) x 3/8" BSP (F) сталь	
NT04A-0136	M16x1.5 (M) x M16x1.5 (F) сталь	
NT04A-0137	M16x1.5 (M) x M16x1.5 (F) нерж.	
NT04A-0138	M16x1.5 (M) x 1/2" BSP (F) нерж.	
NT04A-0139	1/2" NPS (M) x 3/8" NPS (F) нерж. + сталь	
NT04A-0140	1/2" BSP (M) x 1/2" BSP (F) сталь.	
NT04A-0141	1/2" BSP (M) x 1/2" BSP (F) нерж.	
NT04A-0142	1/2" NPS (M) x 1/2" NPS (F) нерж. + сталь	
NT04A-0143	3/4" BSP (M) x 3/4" BSP (F) сталь	
NT04A-0144	3/4" BSP (M) x 3/4" BSP (F) нерж.	
NT04A-0145	1" BSP (M) x 1" BSP (F) сталь	
NT04A-0146	1" BSP (M) x 1" BSP (F) нерж.	

## ● ФИТИНГИ-АДАПТЕРЫ "М x F" (нерж. сталь)



Артикул	Описание	OEM / Примечание
NT04A-0250	1/4" (F) x 3/8" (M)	
NT04A-0251	1/4" (F) x M16x1.5 (M)	
NT04A-0252	1/4" NPS (F) x M16x1.5 (M)	
NT04A-0253	1/4" (F) x 1/2" JIC (M)	
NT04A-0254	1/4" NPS (F) x 1/2" JIC (M)	
NT04A-0255	1/4" (F) x 11/16" (F)	
NT04A-0257	M16x1.5 (F) x 1/4" (M)	
NT04A-0256	3/8" (F) x 1/4" (M)	
NT04A-0258	1/2" JIC (F) x 1/4" (M)	
NT04A-0259	1/2" JIC (F) x 1/4" NPS (M)	

## ● УПЛОТНИТЕЛЬНЫЕ КОЛЬЦА (медь)



Артикул	Описание	OEM / Примечание
NT04Z-0001	Ø 1/4" (13 x 19 мм, S=1.5)	
NT04Z-0002	Ø 3/8" (17 x 22 мм, S=1.5)	
NT04Z-0003	Ø 1/2" (21 x 27 мм, S=1.5)	
NT04Z-0004	Ø 3/4" (27 x 33 мм, S=1.5)	
NT04Z-0005	Ø 1" (33 x 41 мм, S=1.5)	



# ФИТИНГИ НИЗКОЕ ДАВЛЕНИЕ

## • БЫСТРОСЪЕМНЫЙ ФИТИНГ "МАМА" С ПРУЖИНОЙ



Артикул	Описание	ОЕМ / Примечание
NT04N-0105	Для шланга Ø 6x8 мм	
NT04N-0106	Для шланга Ø 8x10 мм	

## • БЫСТРОСЪЕМНЫЙ ФИТИНГ "ПАПА" С ПРУЖИНОЙ



Артикул	Описание	ОЕМ / Примечание
NT04N-0111	Для шланга Ø 6x8 мм	
NT04N-0112	Для шланга Ø 8x10 мм	

## • ФИТИНГ С ГАЙКОЙ И ПРУЖИНОЙ



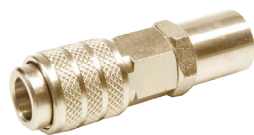
Артикул	Описание	ОЕМ / Примечание
NT04N-0107	Гайка 1/4" (F), для шланг Ø 6x8 мм	
NT04N-0108	Гайка 1/4" (F), для шланг Ø 8x10 мм	
NT04N-0109	Поворотная гайка 1/4" (F), для шланг Ø 6x8 мм	
NT04N-0110	Поворотная гайка 1/4" (F), для шланг Ø 8x10 мм	

## • БЫСТРОСЪЕМНЫЙ ФИТИНГ "ПАПА"



Артикул	Описание	ОЕМ / Примечание
NT04N-0113	Для шланга NT03A-RB01	
NT04N-0114	Для шланга NT03A-RB02	

## • БЫСТРОСЪЕМНЫЙ ФИТИНГ "МАМА"



Артикул	Описание	ОЕМ / Примечание
NT04N-0115	Для шланга NT03A-RB01	
NT04N-0116	Для шланга NT03A-RB02	

## • БЫСТРОСЪЕМНЫЙ АДАПТЕР "ПАПА"



Артикул	Описание	ОЕМ / Примечание
NT04A-0154	1/4" (M)	
NT04A-0155	3/8" (M)	
NT04A-0156	1/4" (F)	
NT04A-0157	3/8" (F)	

## • БЫСТРОСЪЕМНЫЙ АДАПТЕР "МАМА"



Артикул	Описание	ОЕМ / Примечание
NT04A-0158	1/4" (M)	
NT04A-0159	3/8" (M)	
NT04A-0160	1/4" (F)	
NT04A-0161	3/8" (F)	



# ФИТИНГИ-АДАПТЕРЫ НИЗКОЕ ДАВЛЕНИЕ

- ТРОЙНИК "F x F x F" (сталь)



Артикул	Описание	ОЕМ / Примечание
NT04A-0162	1/4" (F x F x F)	
NT04A-0163	3/8" (F x F x F)	

- ТРОЙНИК "F x F x M" (сталь)



Артикул	Описание	ОЕМ / Примечание
NT04A-0164	1/4" (F x F x M)	
NT04A-0165	3/8" (F x F x M)	

- ТРОЙНИК "F x M x F" (сталь)



Артикул	Описание	ОЕМ / Примечание
NT04A-0166	1/4" (F x M x F)	
NT04A-0167	3/8" (F x M x F)	

- ТРОЙНИК "F x F x F" (нерж. сталь), ≤ 20 бар



Артикул	Описание	ОЕМ / Примечание
NT04A-0207	1/4" (F x F x F)	
NT04A-0208	3/8" (F x F x F)	
NT04A-0209	1/2" (F x F x F)	

- УГОЛ "F x M" (нерж. сталь), ≤ 20 бар



Артикул	Описание	ОЕМ / Примечание
NT04A-0168	1/4" (F x M)	
NT04A-0169	3/8" (F x M)	
NT04A-0170	1/2" (F x M)	



# ФИТИНГИ-АДАПТЕРЫ НИЗКОЕ ДАВЛЕНИЕ

- УГОЛ "F x F" (нерж. сталь), ≤ 20 бар



Артикул	Описание	ОЕМ / Примечание
NT04A-0171	1/4" (F x F)	
NT04A-0172	3/8" (F x F)	
NT04A-0173	1/2" (F x F)	

- УГОЛ "M x F" (сталь)



Артикул	Описание	ОЕМ / Примечание
NT04A-0201	1/4" (M x F)	
NT04A-0202	3/8" (M x F)	
NT04A-0203	1/2" (M x F)	

- УГОЛ "F x F" (сталь)



Артикул	Описание	ОЕМ / Примечание
NT04A-0204	1/4" (F x F)	
NT04A-0205	3/8" (F x F)	
NT04A-0206	1/2" (F x F)	

- X - ФИТИНГ "F x F x F x F" (нерж. сталь), ≤ 20 бар



Артикул	Описание	ОЕМ / Примечание
NT04A-0210	1/4" (F x F x F x F)	
NT04A-0211	3/8" (F x F x F x F)	
NT04A-0212	1/2" (F x F x F x F)	

- НИППЕЛЬ "M x M" (сталь)



Артикул	Описание	ОЕМ / Примечание
NT04A-0174	1/8" (M) x 1/8" (M)	
NT04A-0175	1/4" (M) x 1/4" (M)	
NT04A-0178	1/4" (M) x 3/8" (M)	
NT04A-0179	1/4" (M) x 1/2" (M)	
NT04A-0176	3/8" (M) x 3/8" (M)	
NT04A-0180	3/8" (M) x 1/2" (M)	
NT04A-0177	1/2" (M) x 1/2" (M)	



# ФИТИНГИ-АДАПТЕРЫ НИЗКОЕ ДАВЛЕНИЕ

- **ФИТИНГ "М x F" (сталь)**



Артикул	Описание	ОЕМ / Примечание
NT04A-0181	1/4" (M) x 1/8" (F)	
NT04A-0185	3/8" (M) x 1/8" (F)	
NT04A-0182	3/8" (M) x 1/4" (F)	
NT04A-0183	1/2" (M) x 1/4" (F)	
NT04A-0184	1/2" (M) x 3/8" (F)	

- **ФИТИНГ "М x F" (сталь)**



Артикул	Описание	ОЕМ / Примечание
NT04A-0193	1/4" (F) x 1/8" (M)	
NT04A-0186	1/4" (F) x 1/4" (M)	
NT04A-0192	3/8" (F) x 1/8" (M)	
NT04A-0187	3/8" (F) x 1/4" (M)	
NT04A-0191	3/8" (F) x 3/8" (M)	
NT04A-0188	1/2" (F) x 1/4" (M)	
NT04A-0189	1/2" (F) x 3/8" (M)	
NT04A-0190	1/2" (F) x 1/2" (M)	

- **ФИТИНГ "F x F" (сталь)**



Артикул	Описание	ОЕМ / Примечание
NT04A-0263	1/8" (F) x 1/8" (F)	
NT04A-0264	1/4" (F) x 1/4" (F)	
NT04A-0265	3/8" (F) x 3/8" (F)	
NT04A-0266	1/2" (F) x 1/2" (F)	

- **Y - ТРОЙНИК "М x F x F" (сталь)**



Артикул	Описание	ОЕМ / Примечание
NT04A-0194	1/8" (M) x 1/8" (F) x 1/8" (F)	
NT04A-0195	1/4" (M) x 1/4" (F) x 1/4" (F)	
NT04A-0196	3/8" (M) x 3/8" (F) x 3/8" (F)	

- **Y - ТРОЙНИК "F x F x F" (сталь)**



Артикул	Описание	ОЕМ / Примечание
NT04A-0197	1/4" (F) x 1/4" (F) x 1/4" (F)	
NT04A-0198	3/8" (F) x 3/8" (F) x 3/8" (F)	



# ФИТИНГИ-АДАПТЕРЫ НИЗКОЕ ДАВЛЕНИЕ

- ФИТИНГ "F x M" (сталь)**



Артикул	Описание	OEM / Примечание
NT04A-0199	1/8" (F) x 1/8" (M)	
NT04A-0200	1/4" (F) x 1/4" (M)	

- СОЕДИНИТЕЛЬ БЫСТРОСЪЕМНЫЙ "PUSH" УГЛОВОЙ (сталь)**



Артикул	Описание	OEM / Примечание
NT04A-0213	1/8" (M) для Ø 4 мм	
NT04A-0215	1/8" (M) для Ø 6 мм	
NT04A-0217	1/8" (M) для Ø 8 мм	
NT04A-0214	1/4" (M) для Ø 4 мм	
NT04A-0216	1/4" (M) для Ø 6 мм	
NT04A-0218	1/4" (M) для Ø 8 мм	
NT04A-0220	1/4" (M) для Ø 10 мм	
NT04A-0219	3/8" (M) для Ø 8 мм	
NT04A-0221	3/8" (M) для Ø 10 мм	
NT04A-0222	3/8" (M) для Ø 12 мм	
NT04A-0223	1/2" (M) для Ø 12 мм	

- СОЕДИНИТЕЛЬ БЫСТРОСЪЕМНЫЙ "PUSH" (сталь)**



Артикул	Описание	OEM / Примечание
NT04A-0224	1/8" (M) для Ø 4 мм	
NT04A-0226	1/8" (M) для Ø 6 мм	
NT04A-0228	1/8" (M) для Ø 8 мм	
NT04A-0225	1/4" (M) для Ø 4 мм	
NT04A-0227	1/4" (M) для Ø 6 мм	
NT04A-0229	1/4" (M) для Ø 8 мм	
NT04A-0231	1/4" (M) для Ø 10 мм	
NT04A-0230	3/8" (M) для Ø 8 мм	
NT04A-0232	3/8" (M) для Ø 10 мм	
NT04A-0233	3/8" (M) для Ø 12 мм	
NT04A-0234	1/2" (M) для Ø 12 мм	

ONE TECH



# АКСЕССУАРЫ И ЗАПЧАСТИ

05

## ● БАЧОК ДЛЯ КРАСКОПУЛЬТА - 250 мл



Артикул	Описание	ОЕМ / Примечание
NT05A-0001	Резьба 1/4" BSP (M)	139.280.200 (Kremlin)
NT05A-0002	Резьба 1/8" BSP (M)	гайка - нерж.

## ● БАЧОК ДЛЯ КРАСКОПУЛЬТА - 600 мл



Артикул	Описание	ОЕМ / Примечание
NT05A-0003	Резьба 1/4" BSP (M)	139.270.200 (Kremlin)
NT05A-0004	Резьба 3/8" (M)	GFC-501 (DeVILBISS)
NT05A-0005	Резьба 3/8" (F)	N08010034 (DURR)
NT01G-0002	Фильтр 60 меш	

## ● БАК - ХОППЕР



Артикул	Описание	ОЕМ / Примечание
NT05A-0006	35 л., резьба - M36x2 (F)	



Артикул	Описание	ОЕМ / Примечание
NT05A-0007	6 л., белый, резьба M36x2 (F)	
NT05A-0008	6 л., черный, резьба M36x2 (F)	
NT05A-0009	6 л., черный, резьба M36x2 (F)	токопроводящий
NT01Z-0152	Дисковый фильтр - Ø 87, (30 меш)	
NT01Z-0153	Дисковый фильтр - Ø 87, (50 меш)	



Артикул	Описание	ОЕМ / Примечание
NT05A-0010	20 л., резьба M36x2 (F)	нерж. сталь

## • НАКЛОННЫЙ АДАПТЕР



Артикул	Описание	ОЕМ / Примечание
NT05A-0011	M36x2 (M) x 3/4" (F), латунь	
NT05A-0012	M36x2 (M) x 1" (F), латунь	
NT05A-0013	M36x2 (M) x M22x3 (F), нерж. сталь	
NT05A-0014	1" BSP (M) x M36x2 (F), нерж. сталь	

## • L-АДАПТЕР



Артикул	Описание	ОЕМ / Примечание
NT05A-0015	M36x2 (M) x 1/2" (F)	
NT05A-0016	M36x2 (M) x M36x2 (F)	
NT05A-0017	M36x2 (M) x 3/4" (F)	
NT05A-0018	M36x2 (M) x M36x2 (F)	
NT05A-0019	M36x2 (M) x M26x1.25 (F)	
NT05A-0020	M36x2 (M) x 1" (F)	

## • U-АДАПТЕР



Артикул	Описание	ОЕМ / Примечание
NT05A-0021	M36x2 (M) x 1/2" (F)	
NT05A-0022	M36x2 (M) x 3/4" (F)	
NT05A-0023	M36x2 (M) x M36x2 (F)	
NT05A-0024	M36x2 (M) x M26x1.25 (F)	
NT05A-0025	M36x2 (M) x 1" (F)	



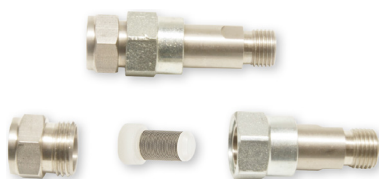
Артикул	Описание	ОЕМ / Примечание
NT05S-0026	Коническое уплотнение	

● **ФИЛЬТР ЛИНЕЙНЫЙ (нерж. сталь)**  
давление: ≤ 15 бар



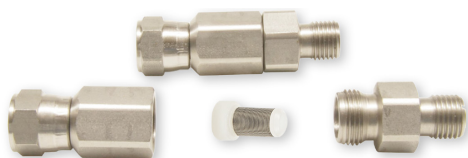
Артикул	Описание	OEM / Примечание
NT05A-0027	3/8" NPS (F) x 3/8" NPS (M)	VSA-512 (DeVILBISS)
NT05A-0028	3/8" NPS (F) x 1/4" NPS (M)	
NT01G-0004	Фильтр 112 меш	

● **ФИЛЬТР ЛИНЕЙНЫЙ (нерж. сталь)**  
давление: ≤ 500 бар



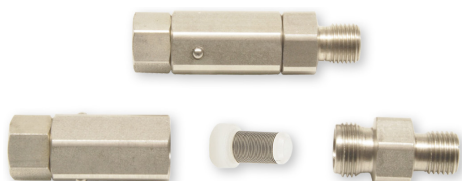
Артикул	Описание	OEM / Примечание
NT05A-0030	1/4" BSP (M) x 1/4" BSP (F)	
NT05A-0031	1/4" BSP (M) x 3/8" BSP (F)	
NT05A-0032	1/4" NPT (M) x 1/4" NPS (F)	
NT05A-0033	1/4" BSP (M) x 1/4" NPT (F)	
NT05A-0034	3/8" BSP (M) x 3/8" BSP (F)	
NT01G-0012	Фильтр 100 меш	

● **ФИЛЬТР ЛИНЕЙНЫЙ (нерж. сталь)**  
давление: ≤ 500 бар



Артикул	Описание	OEM / Примечание
NT05A-0035	1/4" NPS (M) x 1/4" NPS (F)	
NT05A-0036	1/4" BSP (M) x 1/4" BSP (F)	
NT05A-0037	3/8" NPS (M) x 3/8" NPS (F)	
NT01G-0012	Фильтр 100 меш	

● **ФИЛЬТР ЛИНЕЙНЫЙ ПОВОРОТНЫЙ (нерж. сталь)**  
давление: ≤ 500 бар



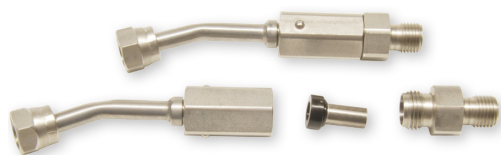
Артикул	Описание	OEM / Примечание
NT05A-0038	1/4" BSP (M) x 1/4" NPS (F)	
NT05A-0039	1/4" NPS (M) x 1/4" NPS (F)	
NT05A-0040	1/4" NPS (M) x 1/4" BSP (F)	
NT05A-0041	3/8" NPS (M) x 3/8" NPS (F)	
NT01G-0012	Фильтр 100 меш	

● **ФИЛЬТР ЛИНЕЙНЫЙ**  
давление: ≤ 500 бар



Артикул	Описание	OEM / Примечание
NT05A-0042	1/4" BSP (F) x 1/4" BSP (M)	
NT05A-0043	M16x1.5 (F) x M16x1.5 (M)	
NT05A-0044	3/8" BSP (F) x 1/4" BSP (M)	
NT01G-0128	Фильтр 50 меш (белый)	
NT01G-0129	Фильтр 100 меш (желтый)	

- **ДЕРЖАТЕЛЬ ФИЛЬТРА КОРОТКИЙ ИЗОГНУТЫЙ**  
давление: ≤ 500 бар



Артикул	Описание	ОЕМ / Примечание
NT05A-0046	1/4" BSP (F) x 1/4" BSP (M)	
NT01G-0007	Фильтр 100 меш	

- **ДЕРЖАТЕЛЬ ФИЛЬТРА ПРЯМОЙ (нерж. сталь)**  
давление: ≤ 500 бар



Артикул	Описание	ОЕМ / Примечание
NT05A-0047	1/4" BSP (F) x 1/4" BSP (M)	
NT05A-0048	1/4" BSP (F) x 3/8" BSP (M)	
NT05A-0049	3/8" BSP (F) x 3/8" BSP (M)	
NT05A-0050	1/4" BSP (F) x M16x1.5 (M)	
NT05A-0051	3/8" BSP (F) x 1/4" BSP (M)	
NT05A-0052	1/2" JIC (F) x 1/2" JIC (M)	
NT05A-0053	1/2" JIC (F) x 1/4" BSP (M)	
NT05A-0054	1/2" JIC (F) x 3/8" BSP (M)	
NT01G-0027	Фильтр 100 меш (желтый)	

- **ДЕРЖАТЕЛЬ ФИЛЬТРА ИЗОГНУТЫЙ (нерж. сталь)**  
давление: ≤ 500 бар



Артикул	Описание	ОЕМ / Примечание
NT05A-0055	1/4" BSP (F) x 1/4" BSP (M)	
NT05A-0056	1/4" BSP (F) x 3/8" BSP (M)	
NT05A-0057	3/8" BSP (F) x 3/8" BSP (M)	
NT05A-0058	1/4" BSP (F) x M16x1.5 (M)	
NT05A-0059	3/8" BSP (F) x 1/4" BSP (M)	
NT01G-0027	Фильтр 100 меш (желтый)	

- **ДЕРЖАТЕЛЬ ФИЛЬТРА (нерж. сталь)**  
давление: ≤ 500 бар



Артикул	Описание	ОЕМ / Примечание
NT05A-0083	1/4" BSP (F) x 1/4" BSP (M)	
NT05A-0084	3/8" BSP (F) x 1/4" BSP (M)	
NT05S-0333	Уплотнение PTFE	
NT01G-0128	Фильтр 50 меш (белый)	
NT01G-0129	Фильтр 100 меш (желтый)	

- ФИЛЬТР МАТЕРИАЛА (подходит к оборудованию GRACO)**

- вход 3/8" (F) - выход 1/4" (M)



Артикул	Описание	ОЕМ / Примечание
NT05A-0060	60 бар (max), корпус - нейлон	
NT05A-0061	250 бар (max), корпус - алюминий	
NT05A-0062	500 бар (max), корпус - нерж. сталь	
NT01P-0045	Фильтр-элемент (100 меш)	

- ФИЛЬТР МАТЕРИАЛА (подходит к оборудованию KREMLIN)**

- вход 3/8" (F) - выход 1/4" (M)



Артикул	Описание	ОЕМ / Примечание
NT05A-0063	500 бар (max), корпус - нерж. сталь	
NT01P-0054	Фильтр-элемент (100 меш)	

- ФИЛЬТР МАТЕРИАЛА (подходит к оборудованию BINKS, WIWA)**

- вход 3/8" (F) - выход 1/4" (M)



Артикул	Описание	ОЕМ / Примечание
NT05A-0064	280 бар (max), корпус - нерж. сталь	
NT01P-0099	Фильтр-элемент (100 меш)	



- РЕГУЛЯТОРЫ ДАВЛЕНИЯ ЖИДКОСТИ**

- вход 1/4" BSP (M) - выход 1/4" BSP (M)



Артикул	Описание	ОЕМ / Примечание
NT05A-0065	Диапазон регулирования: 0 - 6 бар (max. 20 бар)	белый
NT05S-0334	Ремонтный комплект	

**ПРИМЕЧАНИЕ:** нерж. сталь, латунь, нейлон.

- РЕГУЛЯТОРЫ ДАВЛЕНИЯ ЖИДКОСТИ (плавная регулировка)**

- вход 1/4" BSP (M) - выход 1/4" BSP (M)



Артикул	Описание	ОЕМ / Примечание
NT05A-0066	Диапазон регулирования: 0 - 6 бар (max. 20 бар)	красный

**ПРИМЕЧАНИЕ:** нерж. сталь, карбид вольфрама, анод. алюминий

- РЕГУЛЯТОР ДАВЛЕНИЯ ЖИДКОСТИ**

- вход 1/4" BSP (F) - выход 1/4" BSP (M)



Артикул	Описание	ОЕМ / Примечание
NT05A-0067	Диапазон регулирования: 0 - 25 бар (max. 40 бар)	

- РЕГУЛЯТОР ДАВЛЕНИЯ ЖИДКОСТИ**

- вход 3/8" BSP (F) - выход 3/8" BSP (M)



Артикул	Описание	ОЕМ / Примечание
NT05A-0068	Диапазон регулирования: 30 - 300 бар (max. 400 бар)	
NT05S-0335	Ремонтный комплект	

- МИКРОРЕГУЛЯТОР ДАВЛЕНИЯ ВОЗДУХА**



Артикул	Описание	ОЕМ / Примечание
NT05A-0069	1/4" (F x F)	

- РЕГУЛЯТОР ДАВЛЕНИЯ ВОЗДУХА С ФИЛЬТРОМ**



Артикул	Описание	ОЕМ / Примечание
NT05A-0070	1/4" (F x F)	
NT05A-0071	3/8" (F x F)	
NT05A-0072	1/2" (F x F)	

- КОНДЕНСАТНЫЙ ФИЛЬТР ВОЗДУХА**



Артикул	Описание	ОЕМ / Примечание
NT05A-0074	1/4" (F x F)	
NT05A-0075	3/8" (F x F)	
NT05A-0076	1/2" (F x F)	
NT05A-0077	3/4" (F x F)	

- ЛУБРИКАТОР**



Артикул	Описание	ОЕМ / Примечание
NT05A-0079	3/8" (F x F)	
NT05A-0080	1/2" (F x F)	

- ФИЛЬТР-РЕГУЛЯТОР ВОЗДУХА В СБОРЕ**



Артикул	Описание	ОЕМ / Примечание
NT05A-0081	Фильтр / регулятор + манометр + кран 1/4" (М) в сборе	NT05A-0072 + ...
NT05A-0082	Фильтр / регулятор + конденсатный фильтр + кран 1/4" (М) в сборе	NT05A-0072 + NT05A-0076 + ...

## ● УДЛИНИТЕЛИ ДЛЯ КРАСКОРАСПЫЛИТЕЛЕЙ (нержавеющая сталь)



Артикул	Описание	ОЕМ / Примечание
NT05A-0105	150 мм - 11/16" (F)	
NT05A-0106	300 мм - 11/16" (F)	
NT05A-0107	450 мм - 11/16" (F)	
NT05A-0108	600 мм - 11/16" (F)	
NT05A-0109	800 мм - 11/16" (F)	
NT05A-0110	1000 мм - 11/16" (F)	
NT05A-0111	1000 мм - 11/16" (F) усиленный	
NT05A-0112	2000 мм - 11/16" (F) усиленный	
NT05A-0113	150 мм - 7/8" (F)	
NT05A-0114	300 мм - 7/8" (F)	
NT05A-0115	450 мм - 7/8" (F)	
NT05A-0116	600 мм - 7/8" (F)	
NT05A-0117	800 мм - 7/8" (F)	
NT05A-0118	1000 мм - 7/8" (F)	
NT05A-0119	1000 мм - 7/8" (F) усиленный	
NT05A-0120	2000 мм - 7/8" (F) усиленный	
NT05S-0121	Уплотнительное кольцо	
NT05S-0122	адаптор 1/2"(F) JIC x 7/8"(M) - нерж.	
NT05S-0123	адаптор 1/2"(F) JIC x 11/16"(M) - нерж.	

## ● УДЛИНИТЕЛИ ДЛЯ КРАСКОРАСПЫЛИТЕЛЕЙ (анодированный алюминий)



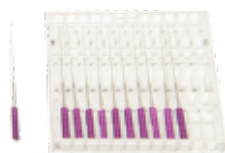
Артикул	Описание	ОЕМ / Примечание
NT05A-0124	300 мм	
NT05A-0125	500 мм	
NT05A-0126	700 мм	
NT05A-0127	1000 мм	
NT05A-0128	2000 мм	
NT05A-0129	300 мм с коннектором	
NT05A-0130	500 мм с коннектором	

## ● КОМПЛЕКТУЮЩИЕ К УДЛИНИТЕЛЯМ



Артикул	Описание	ОЕМ / Примечание
NT05S-0134	Коннектор 11/16" (M) x 11/16" (F)	
NT05S-0135	Коннектор 7/8" (M) x 7/8" (F)	
NT05S-0136	Адаптор (алюминий) 11/16" (F) x 7/8" (M)	
NT05S-0137	Стальная гайка 11/16" (F)	
NT05S-0138	Стальная гайка 7/8" (F)	
NT05S-0139	Набор внутренних уплотнений (3 шт.)	

- НАБОР ИГЛ ДЛЯ ЧИСТКИ СОПЕЛ**



Артикул	Описание	ОЕМ / Примечание
NT05A-0140	12 шт. (29 мм)	

- ВИСКОЗИМЕТР**



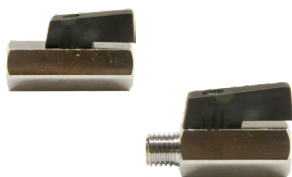
Артикул	Описание	ОЕМ / Примечание
NT05A-0141	DIN 4 (вставка - нерж. стали)	

- НАБОР ЧИСТЯЩИХ ЩЁТОК**



Артикул	Описание	ОЕМ / Примечание
NT05A-0142	Набор чистящих щёток (длина - 15 / 28 / 37 см)	

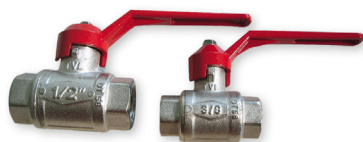
● **ШАРОВОЙ КРАН (давление: ≤ 24 бар)**



Артикул	Описание	ОЕМ / Примечание
NT05A-0143	1/4" (F x F)	
NT05A-0145	1/4" (M x F)	
NT05A-0144	3/8" (F x F)	
NT05A-0146	3/8" (M x F)	

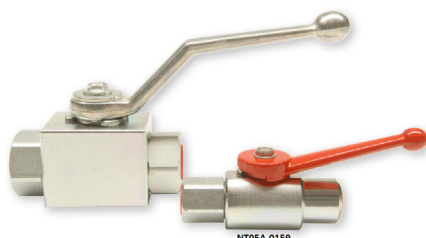


Артикул	Описание	ОЕМ / Примечание
NT05A-0147	1/4" BSP (FxF), нерж. сталь	



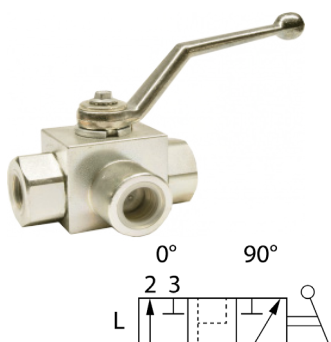
Артикул	Описание	ОЕМ / Примечание
NT05A-0148	1/4" (F x F), латунь	
NT05A-0149	3/8" (F x F), латунь	
NT05A-0150	1/2" (F x F), латунь	
NT05A-0151	3/4" (F x F), латунь	
NT05A-0152	1" (F x F), латунь	

● **ШАРОВОЙ КРАН (давление: ≤ 500 бар)**



Артикул	Описание	ОЕМ / Примечание
NT05A-0153	Мини, 1/4" BSP (FxF), сталь	
NT05A-0159	Мини 1/4" BSP (F x F), нерж. сталь	
NT05A-0154	1/4" BSP (F x F), сталь	
NT05A-0155	3/8" BSP (F x F), сталь	
NT05A-0160	3/8" BSP (F x F), нерж. сталь	
NT05A-0156	1/2" BSP (F x F), сталь	
NT05A-0161	1/2" BSP (F x F), нерж. сталь	
NT05A-0157	3/4" BSP (F x F), сталь	
NT05A-0162	3/4" BSP (F x F), нерж. сталь	
NT05A-0158	1" BSP (F x F), сталь	

● **ШАРОВОЙ КРАН 3-х ХОДОВОЙ (давление: ≤ 500 бар)**



Артикул	Описание	ОЕМ / Примечание
NT05A-0163	1/4" BSP (F x F x F), сталь	
NT05A-0164	3/8" BSP (F x F x F), сталь	
NT05A-0165	1/2" BSP (F x F x F), сталь	
NT05A-0166	3/4" BSP (F x F x F), сталь	
NT05A-0167	1" BSP (F x F x F), сталь	

## • МАНОМЕТРЫ НИЗКОГО ДАВЛЕНИЯ (устойчивы к растворителям)



Артикул	Описание	ОЕМ / Примечание
NT05A-0168	0 - 6 бар, Ø 63 мм, подключ. - радиальное, 1/4"	сталь - полиамид (РА)
NT05A-0169	0 - 12 бар, Ø 50 мм, подключ. - сзади, 1/8"	сталь - полиамид (РА)
NT05A-0170	0 - 12 бар, Ø 50 мм, подключ. - радиальное, 1/8"	сталь - полиамид (РА)

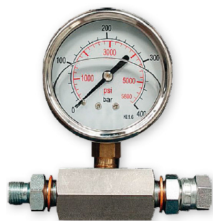
**ПРИМЕЧАНИЕ:** подходят для воздуха и материала

## • МАНОМЕТРЫ ВЫСОКОГО ДАВЛЕНИЯ (устойчивы к растворителям)



Артикул	Описание	ОЕМ / Примечание
NT05A-0171	0 - 60 бар, Ø 63 мм, подключ. - сзади, 1/4"	сталь - стекло
NT05A-0172	0 - 250 бар, Ø 63 мм, подключ. - сзади, 1/4"	сталь - стекло
NT05A-0173	0 - 400 бар, Ø 63 мм, подключ. - радиальное, 1/4"	сталь - стекло
NT05A-0174	0 - 400 бар, Ø 63 мм, подключ. - сзади, 1/4"	сталь - стекло

## • КОМПЛЕКТУЮЩИЕ



Артикул	Описание	ОЕМ / Примечание
NT05A-0175	Соединитель с манометром - M16x1,5(M) x M16x1,5(F)	
NT05A-0176	Соединитель с манометром - 1/4"(M) x 1/4"(F)	
NT05A-0029	Соединитель с манометром - 1/4"(M) x 3/8"(F)	
NT05A-0177	Соединитель без манометром - M16x1,5(M) x M16x1,5(F)	
NT05A-0178	Соединитель без манометром - 1/4"(M) x 1/4"(F)	

**Примечание:** манометр NT05A-0173

## • ОБРАТНЫЙ КЛАПАН



Артикул	Описание	ОЕМ / Примечание
NT05A-0333	Обратный клапан 1/4" (FxF), нерж. сталь	
NT05A-0334	Обратный клапан 1/4" (FxF), сталь	
NT05A-0335	Обратный клапан 3/8" (FxF), сталь	
NT05A-0336	Обратный клапан 1/2" (FxF), сталь	
NT05A-0337	Обратный клапан 3/4" (FxF), сталь	

- ЗАБОРНЫЙ ШЛАНГ (трубка - нерж. сталь, L=0.45 м)**



Артикул	Описание	ОЕМ / Примечание
NT05A-0179	Шланг - Ø13 мм, гайка M36x2 (F), L=0.75 м; трубка - M15x1 (M).	
NT05A-0180	Шланг - Ø13 мм, гайка M36x2 (F), L=0.75 м; трубка (90°) - M15x1 (M).	
NT05A-0181	Шланг - Ø13 мм, гайка 3/4" (F), L=0.75 м; трубка - M15x1 (M).	
NT05A-0182	Шланг - Ø13 мм, гайка 3/4" (F), L=0.75 м; трубка (90°) - M15x1 (M).	
NT05A-0183	Шланг - Ø13 мм, гайка 1/2" (F), L=0.75 м; трубка - M15x1 (M).	
NT05A-0184	Шланг - Ø13 мм, гайка 1/2" (F), L=0.75 м; трубка (90°) - M15x1 (M).	
NT05A-0185	Шланг - Ø19 мм, гайка M36x2 (F), L=0.75 м; трубка - 1/2" (M).	
NT05A-0186	Шланг - Ø19 мм, гайка M36x2 (F), L=0.75 м; трубка (90°) - 1/2" (M).	
NT05A-0187	Шланг - Ø19 мм, гайка 3/4" (F), L=0.75 м; трубка - 1/2" (M).	
NT05A-0188	Шланг - Ø19 мм, гайка 3/4" (F), L=0.75 м; трубка (90°) - 1/2" (M).	
NT05A-0189	Шланг - Ø25 мм, гайка M36x2 (F), L=0.75 м; трубка - M28x1.5 (M).	
NT05A-0190	Шланг - Ø25 мм, гайка M36x2 (F), L=0.75 м; трубка (90°) - M28x1.5 (M).	
NT05A-0191	Шланг - Ø25 мм, гайка 1" (F), L=0.75 м; трубка - M28x1.5 (M).	
NT05A-0192	Шланг - Ø25 мм, гайка 1"(F), L=0.75 м; трубка (90°) - M28x1.5 (M).	
NT05A-0193	Шланг - Ø13 мм, гайка M36x2 (F), L=1.2 м; трубка - M15x1 (M).	
NT05A-0194	Шланг - Ø13 мм, гайка M36x2 (F), L=1.2 м; трубка (90°) - M15x1 (M).	
NT05A-0195	Шланг - Ø13 мм, гайка 3/4" (F), L=1.2 м; трубка - M15x1 (M).	
NT05A-0196	Шланг - Ø13 мм, гайка 3/4" (F), L=0.75 м; трубка (90°) - M15x1 (M).	
NT05A-0197	Шланг - Ø13 мм, гайка 1/2" (F), L=1.2 м; трубка - M15x1 (M).	
NT05A-0198	Шланг - Ø13 мм, гайка 3/4" (F), L=1.2 м; трубка (90°) - M15x1 (M).	
NT05A-0199	Шланг - Ø19 мм, гайка M36x2 (F), L=1.2 м; трубка - 1/2" (M).	
NT05A-0200	Шланг - Ø19 мм, гайка M36x2 (F), L=1.2 м; трубка (90°) - 1/2" (M).	
NT05A-0201	Шланг - Ø19 мм, гайка 3/4" (F), L=1.2 м; трубка - 1/2" (M).	
NT05A-0202	Шланг - Ø19 мм, гайка 3/4" (F), L=1.2 м; трубка (90°) - 1/2" (M).	
NT05A-0203	Шланг - Ø25 мм, гайка M36x2 (F), L=1.2 м; трубка - M28x1.5 (M).	
NT05A-0204	Шланг - Ø25 мм, гайка M36x2 (F), L=1.2 м; трубка (90°) - M28x1.5 (M).	
NT05A-0205	Шланг - Ø25 мм, гайка 1" (F), L=1.2 м; трубка - M28x1.5 (M).	
NT05A-0206	Шланг - Ø25 мм, гайка 1" (F), L=1.2 м; трубка (90°) - M28x1.5 (M).	

- ЗАБОРНЫЙ ШЛАНГ (трубка - нерж. сталь)**



Артикул	Описание	ОЕМ / Примечание
NT05A-0207	Шланг - Ø19, гайка M26x1.5 (M), L=0.9 м; трубка - L=0.5 м, 1/2" (M)	287258 (Graco)
NT05A-0208	Шланг - Ø19, гайка M26x1.25 (F), L=1 м; трубка - L=0.5 м, 1/2" (M).	149.596.110 (Kremlin)
NT05A-0209	Шланг - Ø25, гайка M38x1.5 (F), L=1.5 м; трубка - L=0.9 м, 1" (M).	151.234.011 (Kremlin)
NT05A-0210	Шланг - Ø13, гайка M18x1.25 (F), L=1 м; трубка - L=0.5 м, M15x1.5 (M).	049.596.010 (Kremlin)
NT05A-0211	Шланг - Ø19, гайка M26x1.25 (F), L=1 м; трубка - L=0.9 м, 1/2" (M).	149.596.010 (Kremlin)
NT05A-0212	Шланг - Ø19, гайка M26x1.25 (F), L=1 м; трубка (90°) - L=0.5 м, 1/2" (M).	663597900 (Kremlin)
NT05A-0213	Шланг - Ø19, гайка M26x1.25 (F), L=1 м; трубка - L=0.5 м, M26x1.25 (M), нерж.	149.596.150 (Kremlin)
NT05A-0214	Шланг - Ø13, гайка M26x1.25 (F), L=1 м; трубка - L=0.5 м, M18x1.5 (M), нерж.	149.596.050 (Kremlin)
NT05A-0215	Шланг - Ø13, гайка M26x1.25 (F), L=1 м; трубка - L=0.5 м, M15x1.5 (M), нерж.	
NT05A-0220	Шланг - Ø25, гайка 1" (F), L=1 м; трубка - L=0.5 м, 1" (M), нерж.	663597900 (Kremlin)

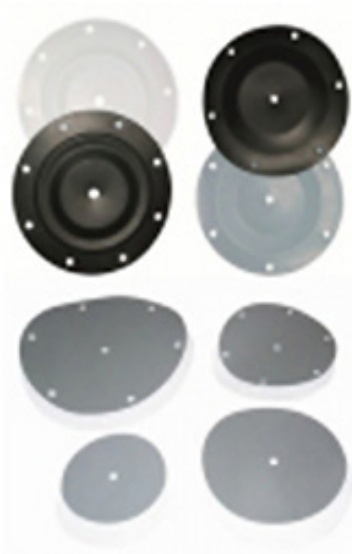
- ШЛАНГ "ОБРАТКИ" (трубка - нерж. сталь)**



Артикул	Описание	ОЕМ / Примечание
NT05A-0216	шланг - Ø 13, 0.75 м, гайка 20x2 (F).	
NT05A-0217	шланг - Ø 13, 0.75 м, гайка 20x2 (F), 90°	
NT05A-0218	шланг - Ø 13, 1.2 м, гайка 20x2 (F).	
NT05A-0219	шланг - Ø 13, 1.2 м, гайка 20x2 (F), 90°	



## КОМПЛЕКТ ДИАФГРАГМЫ



Артикул	Описание	ОЕМ / Примечание
NT05S-0300	Ø 107 мм. Материал - PTFE.	для HUSKY 307 (Graco)
NT05S-0301	Ø 109 мм. Материал - PTFE + резина.	для IW90 (Iwata)
NT05S-0302	Ø 115 мм. Материал - PTFE.	для ZIP (Wagner)
NT05S-0303	Ø 115 мм. Материал - резина.	для ZIP (Wagner)
NT05S-0304	Ø 138 мм. Материал - PTFE + резина.	для IW120 (Iwata)
NT05S-0305	Ø 142 мм. Материал - PTFE + резина.	для C120 (Wagner)
NT05S-0306	Ø 149 мм. Материал - PTFE + резина.	для KN (Kremlin)
NT05S-0307	Ø 210 мм. Материал - PTFE + резина.	для C500 (Wagner)

## РЕМОНТНЫЕ КОМПЛЕКТЫ



Артикул	Описание	ОЕМ / Примечание
NT05S-0308	Комплект диафрагм и уплотнений	для C 120 (Wagner)
NT05S-0309	Комплект диафрагм и уплотнений	для 307 (Graco)
NT05S-0310	Комплект диафрагм и уплотнений	для IW 90 (Iwata)
NT05S-0311	Комплект диафрагм и уплотнений (PTFE)	245065 (TRITON, Graco)

## ВОЗДУШНЫЕ ГОЛОВЫ ДЛЯ КОМБИНИРОВАННЫХ КРАСКОРАСПЫЛИТЕЛЕЙ



Артикул	Описание	ОЕМ / Примечание
NT05A-0312	VX 14 (подходит для KREMLIN)	132.670.920



Артикул	Описание	ОЕМ / Примечание
NT05A-0313	VX 16 (подходит для KREMLIN)	132.620.026



Артикул	Описание	ОЕМ / Примечание
NT05A-0314	VX 54 (подходит для KREMLIN)	132.670.030



Артикул	Описание	ОЕМ / Примечание
NT05A-0315	VX 116 (подходит для KREMLIN)	132.650.500



Артикул	Описание	ОЕМ / Примечание
NT05A-0316	VX 114 (подходит для KREMLIN)	132.670.040



Артикул	Описание	ОЕМ / Примечание
NT05A-0317	VX 24 (подходит для KREMLIN)	132.720.020



Артикул	Описание	ОЕМ / Примечание
NT05A-0318	VX 124 (подходит для KREMLIN)	132.720.055

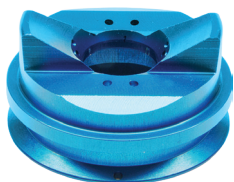
## ВОЗДУШНЫЕ ГОЛОВЫ ДЛЯ КОМБИНИРОВАННЫХ КРАСКОРАСПЫЛИТЕЛЕЙ



Артикул	Описание	ОЕМ / Примечание
NT05A-0319	подходит для GRACO (G15/G40)	249180



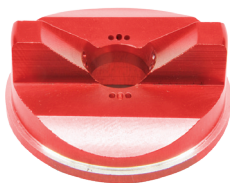
Артикул	Описание	ОЕМ / Примечание
NT05A-0320	подходит для DURR - OPTIMA (2100)	001248-U2



Артикул	Описание	ОЕМ / Примечание
NT05A-0321	HV (синяя) подходит для WAGNER	394911



Артикул	Описание	ОЕМ / Примечание
NT05A-0322	LV (красная) подходит для WAGNER	394910



Артикул	Описание	ОЕМ / Примечание
NT05A-0323	LV (красная) подходит для WAGNER	364910



Артикул	Описание	ОЕМ / Примечание
NT05A-0324	HV (синяя) подходит для WAGNER	364911

## ПРИЖИМНОЕ КОЛЬЦО



Артикул	Описание	ОЕМ / Примечание
NT05S-0325	W4600 подходит для WAGNER	394308

## РАСSEИВАТЕЛИ В СБОРЕ



Артикул	Описание	ОЕМ / Примечание
NT05S-0326	Подходит для <b>GRACO</b> (G15/G40)	249133



Артикул	Описание	ОЕМ / Примечание
NT05S-0327	Подходит для <b>KREMLIN</b> . Без прокладки	129.679.907



Артикул	Описание	ОЕМ / Примечание
NT05S-0328	Подходит для <b>KREMLIN</b>	129.729.907

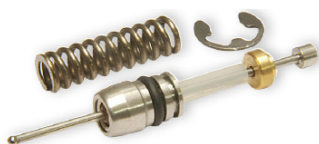


Артикул	Описание	ОЕМ / Примечание
NT05S-0329	Подходит для <b>KREMLIN</b>	129.626.400

## ИГЛА В КОМПЛЕКТЕ



Артикул	Описание	ОЕМ / Примечание
NT05S-0330	Подходит для <b>GRACO</b> (G15/G40)	24B789



Артикул	Описание	ОЕМ / Примечание
NT05S-0331	Подходит для <b>KREMLIN</b>	129.720.150



Артикул	Описание	ОЕМ / Примечание
NT05S-0332	Подходит для <b>KREMLIN</b>	129.720.250

ONE TECH



# ПОДОШВЫ

06

# ПОДОШВЫ ДЛЯ ШЛИФИНСТРУМЕНТА

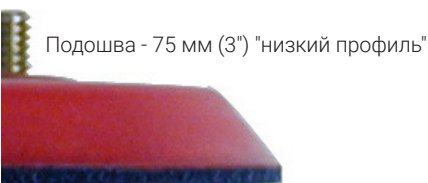
Высококачественная линейка шлифовальных подошв для применения в промышленности, деревообработке и авторемонте, где требуется высокая точность и качество шлифования.



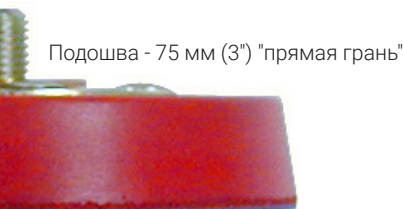
Подошва - 32 мм (1 1/4")



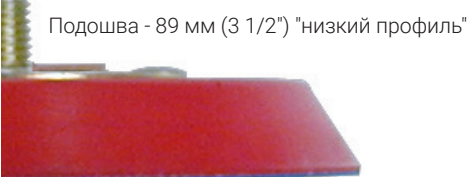
Подошва - 34 мм (1 5/16")



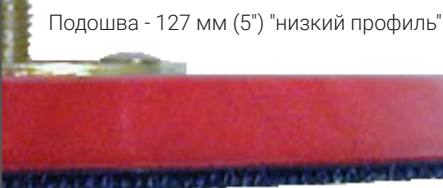
Подошва - 75 мм (3") "низкий профиль"



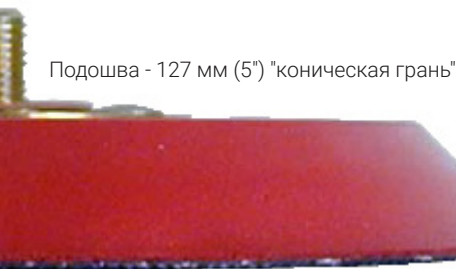
Подошва - 75 мм (3") "прямая грань"



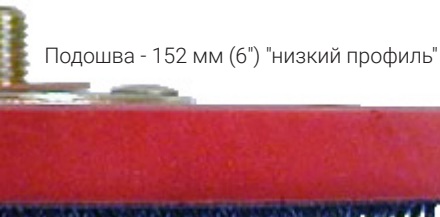
Подошва - 89 мм (3 1/2") "низкий профиль"



Подошва - 127 мм (5") "низкий профиль"



Подошва - 127 мм (5") "коническая грань"



Подошва - 152 мм (6") "низкий профиль"

**Подошвы с прямой гранью** имеют небольшие углы на кромке и обеспечивают равномерное шлифование по всей площади подошвы. Усиленная таким образом рабочая кромка даёт максимальную длину шлифования на небольших, плоских поверхностях. Идеальны для применения в труднодоступных местах.

**Подошвы с низким профилем** имеют толщину около 10 мм и жесткую кромку. Как правило, рекомендуется для агрессивного шлифования и могут применяться в узких пространствах.

**Подошвы с конической гранью** имеют толщину около 16 мм и более гибкую кромку. Как правило, рекомендуются для контурного шлифования и окантовки.

## "Винил"



Применяется для крепления абразивов на ровную виниловую основу.

## "Липучка"



Применяется для стандартных абразивов на липучке.

## "Липучка" J-Hook



Похожа на стандартную липучку, но с более длинным ворсом. Применяется с нетканевыми абразивами и, в случае необходимости, более надежного крепления абразива.

## "Липучка" с коротким ворсом



Похожа на стандартную липучку, но с коротким ворсом. Отлично работает при использовании микроабразивной бумаги.



# ПОДОШВЫ КРУГЛЫЕ ДЛЯ ШЛИФИНСТРУМЕНТА

- **32 мм (1 1/4" ) подошвы с прямой гранью, резьба 1/4"(F)**



Артикул	Описание	ОЕМ / Примечание
NT06R-1001	"Винил"	
NT06R-1002	"Липучка"	
NT06R-1003	"Липучка" с коротким ворсом	

- **34 мм (1 5/16") подошвы с конической гранью, резьба 1/4"(F)**



Артикул	Описание	ОЕМ / Примечание
NT06R-1004	"Винил"	
NT06R-1005	"Липучка"	
NT06R-1006	"Липучка" с коротким ворсом	

- **75 мм (3") подошвы с прямой гранью, резьба 5/16"(M), 80 грамм**



Артикул	Описание	ОЕМ / Примечание
NT06R-3001	"Винил", без отвода пыли	
NT06R-3002	"Липучка", без отвода пыли	
NT06R-3003	"Липучка" J-Hook, без отвода пыли	

- **75 мм (3") подошвы с низким профилем, резьба 1/4"(M), 30 грамм**

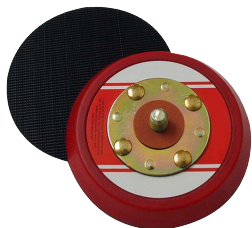


Артикул	Описание	ОЕМ / Примечание
NT06R-3004	"Винил, без отвода пыли"	
NT06R-3005	"Липучка", без отвода пыли"	
NT06R-3006	"Липучка" J-Hook, без отвода пыли"	
NT06R-3007	3 отверстия, "Винил"	
NT06R-3008	3 отверстия, "Липучка"	56144 (Dynabrade)
NT06R-3009	3 отверстия, "Липучка" J-Hook"	



# ПОДОШВЫ КРУГЛЫЕ ДЛЯ ШЛИФИНСТРУМЕНТА

- 89 мм (3 1/2") подошвы с низким профилем, резьба 5/16"(М), 80 грамм



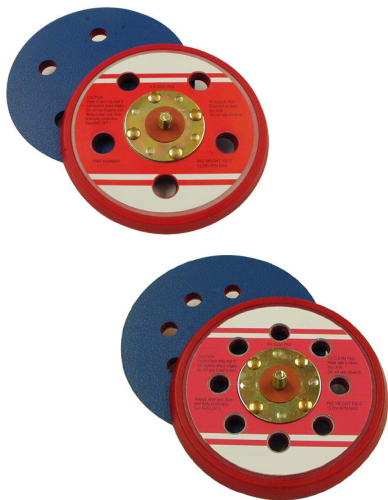
Артикул	Описание	ОЕМ / Примечание
NT06R-3010	"Винил", без отвода пыли	
NT06R-3011	"Липучка", без отвода пыли	
NT06R-3012	"Липучка" J-Hook, без отвода пыли	

- 127 мм (5") подошвы с низким профилем, резьба 5/16"(М), 100 грамм



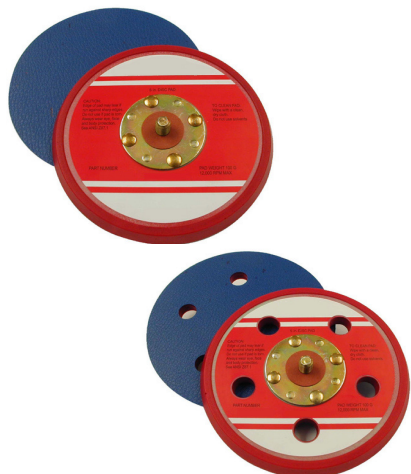
Артикул	Описание	ОЕМ / Примечание
NT06R-5001	6 отверстий, "Липучка"	
NT06R-5002	6 отверстий, "Липучка" J-Hook	

- 127 мм (5") подошвы с низким профилем, резьба 5/16"(М), 100 грамм



Артикул	Описание	ОЕМ / Примечание
NT06R-5003	"Винил", без отвода пыли	
NT06R-5004	"Липучка", без отвода пыли	
NT06R-5005	"Липучка" J-Hook, без отвода пыли	
NT06R-5006	5 отверстий, "Винил"	
NT06R-5007	5 отверстий, "Липучка"	
NT06R-5008	5 отверстий, "Липучка" J-Hook	
NT06R-5009	8 отверстий, "Винил"	
NT06R-5010	8 отверстий, "Липучка"	
NT06R-5011	8 отверстий, "Липучка" J-Hook	

- 127 мм (5") подошвы с конической гранью, резьба 5/16"(М), 100 грамм



Артикул	Описание	ОЕМ / Примечание
NT06R-5012	"Винил", без отвода пыли	
NT06R-5013	"Липучка", без отвода пыли	
NT06R-5014	"Липучка" J-Hook, без отвода пыли	
NT06R-5015	5 отверстий, "Винил"	
NT06R-5016	5 отверстий, "Липучка"	
NT06R-5017	5 отверстий, "Липучка" J-Hook	





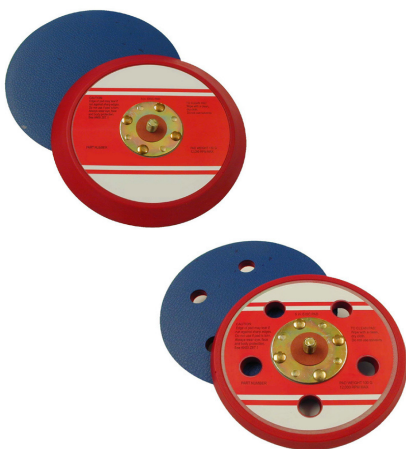
# ПОДОШВЫ КРУГЛЫЕ ДЛЯ ШЛИФИНСТРУМЕНТА

- 127 мм (5") подошвы Multi-Hole с низким профилем, резьба 5/16"(М), 100 грамм



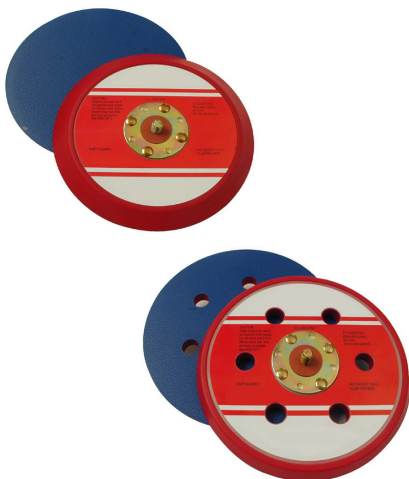
Артикул	Описание	ОЕМ / Примечание
NT06R-5101	47 отверстий, "Липучка" J-Hook	
NT06R-5102	49 отверстий, "Липучка" J-Hook	

- 152 мм (6") подошвы с низким профилем, резьба 5/16"(М), 130 грамм



Артикул	Описание	ОЕМ / Примечание
NT06R-6001	"Винил", без отвода пыли	
NT06R-6002	"Липучка", без отвода пыли	
NT06R-6003	"Липучка" J-Hook, без отвода пыли	
NT06R-6004	6 отверстий, "Винил"	
NT06R-6005	6 отверстий, "Липучка"	54328 (Dynabrade)
NT06R-6006	6 отверстий, "Липучка" J-Hook	

- 152 мм (6") подошвы с конической гранью, резьба 5/16"(М), 130 грамм



Артикул	Описание	ОЕМ / Примечание
NT06R-6007	"Винил", без отвода пыли	
NT06R-6008	"Липучка", без отвода пыли	
NT06R-6009	"Липучка" J-Hook, без отвода пыли	
NT06R-6010	6 отверстий, "Винил"	
NT06R-6011	6 отверстий, "Липучка"	56198 (Dynabrade)
NT06R-6012	6 отверстий, "Липучка" J-Hook	

- 152 мм (6") подошвы с низким профилем, резьба 5/16"(М), 130 грамм



Артикул	Описание	ОЕМ / Примечание
NT06R-6013	7 отверстий, "Винил"	
NT06R-6014	7 отверстий, "Липучка"	
NT06R-6015	7 отверстий, "Липучка" J-Hook	



# ПОДОШВЫ КРУГЛЫЕ ДЛЯ ШЛИФИНСТРУМЕНТА

- 152 мм (6") подошвы Multi-Hole с низким профилем, резьба 5/16"(М), 130 грамм



Артикул	Описание	ОЕМ / Примечание
NT06R-6101	52 отверстия, "Липучка" J-Hook	56321 (Dynabrade)

- 152 мм (6") подошвы Multi-Hole с низким профилем, резьба 5/16"(М), 130 грамм



Артикул	Описание	ОЕМ / Примечание
NT06R-6102	50 отверстий, "Липучка" J-Hook	

- **Защитные проставки SavePad-Cc**

Защитные проставки размещаются между подложкой и шлифовальным диском. Они применяются для защиты подложки от износа при интенсивном и непрерывном шлифовании. Таким образом, с их помощью увеличивается срок эксплуатации подошв, однако их следует регулярно менять.

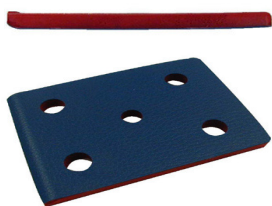


Артикул	Описание	ОЕМ / Примечание
NT06R-6103	75 мм (3"), "Липучка"	
NT06R-6104	127 мм (5"), "Липучка"	
NT06R-6105	152 мм (6"), "Липучка"	



# ПОДОШВЫ ПРЯМОУГОЛЬНЫЕ ДЛЯ ШЛИФИНСТРУМЕНТА

- 75 x 110 мм (3" x 4"), изогнутый край, крепление - клей



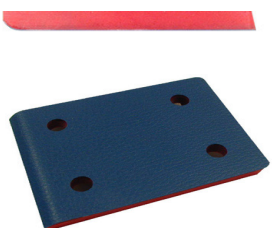
Артикул	Описание	ОЕМ / Примечание
NT06R-6016	"Винил"	
NT06R-6017	"Липучка"	
NT06R-6018	"Липучка" J-Hook	

- 75 x 110 мм (3" x 4"), изогнутый край, крепление - винт



Артикул	Описание	ОЕМ / Примечание
NT06R-6019	"Винил"	
NT06R-6020	"Липучка"	
NT06R-6021	"Липучка" J-Hook	

- 75 x 110 мм (3" x 4"), изогнутый край, крепление - винт



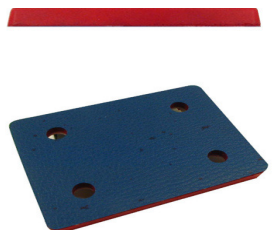
Артикул	Описание	ОЕМ / Примечание
NT06R-6022	4 отверстия, "Винил"	
NT06R-6023	4 отверстия, "Липучка"	
NT06R-6024	4 отверстия, "Липучка" J-Hook	

- 75 x 110 мм (3" x 4"), прямой край, крепление - винт



Артикул	Описание	ОЕМ / Примечание
NT06R-6025	"Винил"	
NT06R-6026	"Липучка"	
NT06R-6027	"Липучка" J-Hook	

- 75 x 110 мм (3" x 4"), прямой край, крепление - винт



Артикул	Описание	ОЕМ / Примечание
NT06R-6028	4 отверстия, "Винил"	
NT06R-6029	4 отверстия, "Липучка"	
NT06R-6030	4 отверстия, "Липучка" J-Hook	

- 81 x 133 мм (3" x 5"), крепление - винт

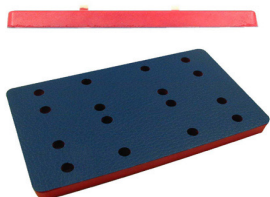


Артикул	Описание	ОЕМ / Примечание
NT06R-6031	"Винил"	
NT06R-6032	"Липучка"	
NT06R-6033	"Липучка" J-Hook	



# ПОДОШВЫ ПРЯМОУГОЛЬНЫЕ ДЛЯ ШЛИФИНСТРУМЕНТА

- **81 x 133 мм (3" x 5") крепление - винт**



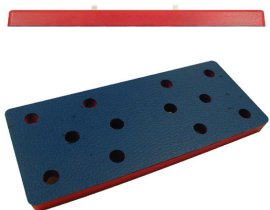
Артикул	Описание	ОЕМ / Примечание
NT06R-6034	16 отверстий, "Винил"	
NT06R-6035	16 отверстий, "Липучка"	
NT06R-6036	16 отверстий, "Липучка" J-Hook	

- **75 x 175 мм (3" x 7"), крепление - винт**



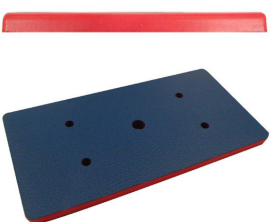
Артикул	Описание	ОЕМ / Примечание
NT06R-6037	"Винил"	
NT06R-6038	"Липучка"	
NT06R-6039	"Липучка" J-Hook	

- **75 x 175 мм (3" x 7"), крепление - винт**



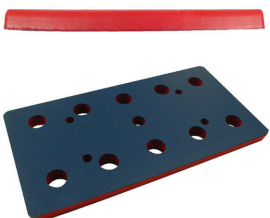
Артикул	Описание	ОЕМ / Примечание
NT06R-6040	12 отверстий, "Винил"	
NT06R-6041	12 отверстий, "Липучка"	
NT06R-6042	12 отверстий, "Липучка" J-Hook	

- **93 x 178 мм (3 2/3" x 7"), крепление - клей**



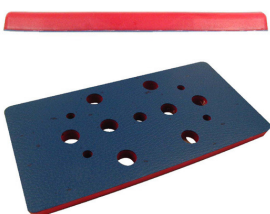
Артикул	Описание	ОЕМ / Примечание
NT06R-6043	"Винил"	
NT06R-6044	"Липучка"	
NT06R-6045	"Липучка" J-Hook	

- **93 x 178 мм (3 2/3" x 7"), крепление - клей**



Артикул	Описание	ОЕМ / Примечание
NT06R-6046	10 отверстий, "Винил"	
NT06R-6047	10 отверстий, "Липучка"	57856 (Dynabrade)
NT06R-6048	10 отверстий, "Липучка" J-Hook	

- **93 x 178 мм (3 2/3" x 7"), крепление - клей**

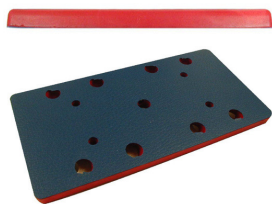


Артикул	Описание	ОЕМ / Примечание
NT06R-6049	8 отверстий, "Винил"	
NT06R-6050	8 отверстий, "Липучка"	
NT06R-6051	8 отверстий, "Липучка" J-Hook	



# ПОДОШВЫ ПРЯМОУГОЛЬНЫЕ ДЛЯ ШЛИФИНСТРУМЕНТА

- **93 x 178 мм (3 2/3" x 7"), крепление - клей**



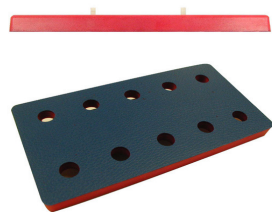
Артикул	Описание	ОЕМ / Примечание
NT06R-6052	8 отверстий, "Винил"	
NT06R-6053	8 отверстий, "Липучка"	
NT06R-6054	8 отверстий, "Липучка" J-Hook	

- **93 x 178 мм (3 2/3" x 7"), крепление - винт**



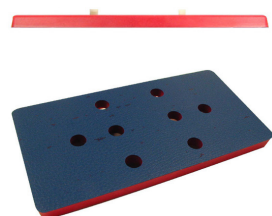
Артикул	Описание	ОЕМ / Примечание
NT06R-6055	"Винил"	
NT06R-6056	"Липучка"	
NT06R-6057	"Липучка" J-Hook	

- **93 x 178 мм (3 2/3" x 7"), крепление - винт**



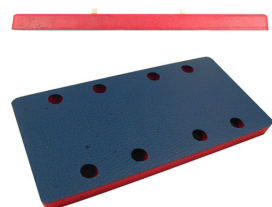
Артикул	Описание	ОЕМ / Примечание
NT06R-6058	10 отверстий, "Винил"	
NT06R-6059	10 отверстий, "Липучка"	57856 (Dynabrade)
NT06R-6060	10 отверстий, "Липучка" J-Hook	

- **93 x 178 мм (3 2/3" x 7"), крепление - винт**



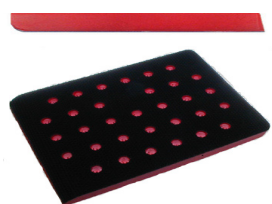
Артикул	Описание	ОЕМ / Примечание
NT06R-6061	8 отверстий, "Винил"	
NT06R-6062	8 отверстий, "Липучка"	
NT06R-6063	8 отверстий, "Липучка" J-Hook	

- **93 x 178 мм (3 2/3" x 7"), крепление - винт**



Артикул	Описание	ОЕМ / Примечание
NT06R-6064	8 отверстий, "Винил"	
NT06R-6065	8 отверстий, "Липучка"	
NT06R-6066	8 отверстий, "Липучка" J-Hook	

- **75 x 110 мм (3" x 4"), крепление - винт**



Артикул	Описание	ОЕМ / Примечание
NT06R-6067	33 отверстия, "Липучка" J-Hook, изогнутый край	
NT06R-6068	33 отверстия, "Липучка" J-Hook	



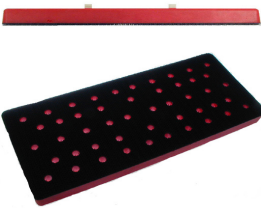
# ПОДОШВЫ ПРЯМОУГОЛЬНЫЕ ДЛЯ ШЛИФИНСТРУМЕНТА

- **81 x 133 мм (3" x 5"), крепление - винт**



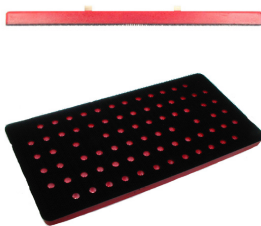
Артикул	Описание	ОЕМ / Примечание
NT06R-6069	54 отверстия, "Липучка" J-Hook	

- **81 x 133 мм (3" x 5"), крепление - винт**



Артикул	Описание	ОЕМ / Примечание
NT06R-6070	48 отверстий, "Липучка" J-Hook	

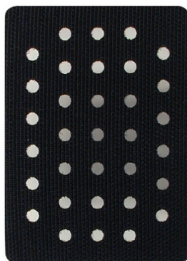
- **81 x 133 мм (3" x 5"), крепление - винт**



Артикул	Описание	ОЕМ / Примечание
NT06R-6071	76 отверстий, "Липучка" J-Hook	

- **Защитные проставки SavePad-S**

Защитные проставки размещаются между подложкой и шлифовальным диском. Они применяются для защиты подложки от износа при интенсивном и непрерывном шлифовании. Таким образом, с их помощью увеличивается срок эксплуатации подошв, однако их следует регулярно менять.



Артикул	Описание	ОЕМ / Примечание
NT06R-6072	75 x 110 мм (3" x 4")	
NT06R-6073	81 x 133 мм (3" x 5")	
NT06R-6074	93 x 178 мм (32/3" x 7")	

ONE TECH



**АКСЕССУАРЫ И ЗАПЧАСТИ  
ДЛЯ  
ДРОБЕСТРУЙНОЙ ОБРАБОТКИ**

**07**

# АКСЕССУАРЫ И ЗАПЧАСТИ ДЛЯ ДРОБЕСТРУЙНОЙ ОБРАБОТКИ

## ● Рукав (бухта 40 м.)



- рабочее давление: 12 бар;
- электрическое сопротивление: <math><1\text{ M}\Omega</math>;
- износостойкость: max. 60 мм<sup>3</sup>;
- внутренний слой: чёрный, гладкостенный;
- наружный слой: чёрный, гладкостенный, с текстильной оплёткой.

Артикул	Описание	ОЕМ / Примечание
NT07A-0001	Рукав Ø 25 x 40 мм	
NT07A-0002	Рукав Ø 32 x 48 мм	

## ● Сопло (нерж. сталь)



Артикул	Описание	ОЕМ / Примечание
NT07A-0003	1 1/4" (M)	

## ● Сопло (карбид вольфрамма)



Артикул	Описание	ОЕМ / Примечание
NT07A-0004	Сопло Ø 6.5 мм, L= 140 мм.	
NT07A-0005	Сопло Ø 8.0 мм, L= 150 мм.	
NT07A-0006	Сопло Ø 9.5 мм, L= 170 мм.	
NT07A-0007	Сопло Ø 11.0 мм, L= 200 мм.	
NT07A-0008	Сопло Ø 12.5 мм, L= 230 мм.	

## ● Нейлоновые соплодержатели



Артикул	Описание	ОЕМ / Примечание
NT07A-0009	для рукава Ø 40 мм	
NT07A-0010	для рукава Ø 48 мм	

## ● Быстроразъемный (байонетный) фитинг - нейлон



Артикул	Описание	ОЕМ / Примечание
NT07A-0011	для рукава Ø 40 мм	
NT07A-0012	для рукава Ø 48 мм	
NT07A-0013	для рукава Ø 54 мм	
NT07A-0014	уплотнение коническое	
NT07A-0015	уплотнительное кольцо	

## ● Быстроразъемный (байонетный) фитинг - сталь



Артикул	Описание	ОЕМ / Примечание
NT07A-0016	для рукава Ø 40 мм	
NT07A-0017	для рукава Ø 48 мм	
NT07A-0018	для рукава Ø 54 мм	
NT07A-0021	Нейлоное уплотнение	



# АКСЕССУАРЫ И ЗАПЧАСТИ ДЛЯ ДРОБЕСТРУЙНОЙ ОБРАБОТКИ

## • Быстроразъемный (байонетный) фитинг



Артикул	Описание	ОЕМ / Примечание
NT07A-0019	1 1/4" (F), сталь	
NT07A-0020	1 1/4" (F), нейлон	
NT07A-0015	Нейлоное уплотнение	

## • Быстроразъемный (байонетный) фитинг для резинового шланга



Артикул	Описание	ОЕМ / Примечание
NT07A-0022	для шланга Ø 13 мм	
NT07A-0023	для шланга Ø 16 мм	
NT07A-0024	для шланга Ø 19 мм	
NT07A-0025	для шланга Ø 25 мм	
NT07A-0026	для шланга Ø 32 мм	
NT07A-0038	Уплотнение	

## • Трубный хомут



Артикул	Описание	ОЕМ / Примечание
NT07A-0027	Ø 22 - 29 мм	
NT07A-0028	Ø 28 - 34 мм	
NT07A-0029	Ø 32 - 40 мм	
NT07A-0030	Ø 39 - 49 мм	
NT07A-0031	Ø 48 - 60 мм	
NT07A-0032	Ø 60 - 79 мм	
NT07A-0038	Уплотнение	

## • Быстроразъемный (байонетный) фитинг "папа"



Артикул	Описание	ОЕМ / Примечание
NT07A-0033	3/8" (M)	
NT07A-0034	1/2" (M)	
NT07A-0035	3/4" (M)	
NT07A-0036	1" (M)	
NT07A-0037	1 1/4" (M)	
NT07A-0038	Уплотнение	

## • Быстроразъемный (байонетный) фитинг "мама"



Артикул	Описание	ОЕМ / Примечание
NT07A-0039	3/8" (F)	
NT07A-0040	1/2" (F)	
NT07A-0041	3/4" (F)	
NT07A-0042	1" (F)	
NT07A-0043	1 1/4" (F)	
NT07A-0038	Уплотнение	



# АКСЕССУАРЫ И ЗАПЧАСТИ ДЛЯ ДРОБЕСТРУЙНОЙ ОБРАБОТКИ

- **Ручное пневмоуправление**



Артикул	Описание	ОЕМ / Примечание
NT07A-0044	Ручное пневмоуправление	

- **Дозирующий абразивный клапан**



Артикул	Описание	ОЕМ / Примечание
NT07A-0045	Дозирующий абразивный клапан - 1 1/4"	

- **Клапан дистанционного управления с глушителем**



Артикул	Описание	ОЕМ / Примечание
NT07A-0046	Клапан дистанционного управления	
NT07A-0047	Глушитель с фитингами	

ONE TECH



# РАСХОДНЫЕ МАТЕРИАЛЫ ДЛЯ ПОКРАСОЧНЫХ КАМЕР

08



# РАСХОДНЫЕ МАТЕРИАЛЫ ДЛЯ ПОКРАСОЧНЫХ КАМЕР

## • ФИЛЬТР "НАПОЛЬНЫЙ" ("PaintStop")



Фильтр напольный ("PaintStop") специально разработан для удерживания излишков материалов в покрасочных камерах во время проведения работ.

- Материал: ..... Стекловолокно
- Цвет: ..... Зеленый / Белый
- Класс фильтрации: ..... по EN 779
- Пылеемкость: ..... 3.5 – 4.5 кг/м<sup>2</sup>
- Макс. раб. температура: ..... 150 °С
- Эффективность очистки: ..... 80.5 %
- Класс пожароопасности: ..... F1 (по DIN 53438)

Артикул	Размер рулона, м	Толщина, мм	Класс фильтрации	Вес, г/м <sup>2</sup>
NT08A-PS1	0.5 x 20	60 ± 5	G3	250
NT08A-PS2	0.75 x 20	60 ± 5	G3	250
NT08A-PS3	1.0 x 20	60 ± 5	G3	250
NT08A-PS4	1.5 x 20	60 ± 5	G3	250
NT08A-PS5	2.0 x 20	60 ± 5	G3	250
NT08A-PS6	0.5 x 20	80 ± 5	G3	280
NT08A-PS7	0.75 x 20	80 ± 5	G3	280
NT08A-PS8	1.0 x 20	80 ± 5	G3	280
NT08A-PS9	1.5 x 20	80 ± 5	G3	280
NT08A-PS10	2.0 x 20	80 ± 5	G3	280
NT08A-PS11	0.5 x 20	100 ± 5	G4	320
NT08A-PS12	0.75 x 20	100 ± 5	G4	320
NT08A-PS13	1.0 x 20	100 ± 5	G4	320
NT08A-PS14	1.5 x 20	100 ± 5	G4	320
NT08A-PS15	2.0 x 20	100 ± 5	G4	320

## • ФИЛЬТР "ПОТОЛОЧНЫЙ"



Предназначен для последней фильтрации приточного воздуха, поступающего в покрасочную камеру. Специальная конструкция обеспечивает большую пылеемкость и высокую надежность.

- Материал: ..... Полиэфирное волокно
- Цвет: ..... Белый
- Класс фильтрации: ..... по EN 779
- Пылеемкость: ..... 386 – 512 г/м<sup>2</sup>
- Макс. раб. температура: ..... 100 °С
- Эффективность очистки: ..... 93.1 – 99.8 %
- Класс пожароопасности: ..... F1 (по DIN 53438)

Артикул	Размер рулона, м	Толщина, мм	Класс фильтрации	Вес, г/м <sup>2</sup>
NT08A-CF1	1.5 x 20	22 ± 2	F5	400
NT08A-CF2	1.7 x 20	22 ± 2	F5	400
NT08A-CF3	2.0 x 20	22 ± 2	F5	400
NT08A-CF4	2.2 x 20	22 ± 2	F5	400
NT08A-CF5	2.4 x 20	22 ± 2	F5	400
NT08A-CF6	1.5 x 20	22 ± 2	F5	560
NT08A-CF7	1.7 x 20	22 ± 2	F5	560
NT08A-CF8	2.0 x 20	22 ± 2	F5	560
NT08A-CF9	2.2 x 20	22 ± 2	F5	560
NT08A-CF10	2.4 x 20	22 ± 2	F5	560
NT08A-CF11	1.5 x 20	22 ± 2	F5	600
NT08A-CF12	1.7 x 20	22 ± 2	F5	600
NT08A-CF13	2.0 x 20	22 ± 2	F5	600
NT08A-CF14	2.2 x 20	22 ± 2	F5	600
NT08A-CF15	2.4 x 20	22 ± 2	F5	600
NT08A-CF16	1.5 x 20	24 ± 2	F5	650
NT08A-CF17	1.7 x 20	24 ± 2	F5	650
NT08A-CF18	2.0 x 20	24 ± 2	F5	650
NT08A-CF19	2.2 x 20	24 ± 2	F5	650
NT08A-CF20	2.4 x 20	24 ± 2	F5	650



# РАСХОДНЫЕ МАТЕРИАЛЫ ДЛЯ ПОКРАСОЧНЫХ КАМЕР

## • ФИЛЬТР "ПРЕДВАРИТЕЛЬНЫЙ"



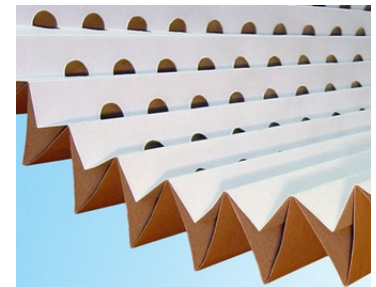
Предназначен для фильтрации приточного воздуха. Фильтр предварительной очистки задерживает крупные загрязнения, которые находятся в воздухе, не допуская их к воздушным каналам внутри камеры и предотвращая быстрое загрязнение потолочного фильтра.

- Материал: ..... Полиэфирное волокно
- Цвет: ..... Белый
- Класс фильтрации: ..... по EN 779
- Пылеёмкость: ..... 276 – 400 г/м<sup>2</sup>
- Макс. раб. температура: ..... 100 °С
- Эффективность очистки: ..... 75.4 – 85.3 %
- Класс пожароопасности: ..... F1 (по DIN 53438)

Артикул	Размер рулона, м	Толщина, мм	Класс фильтрации	Вес, г/м <sup>2</sup>
NT08A-PF1	2.0 x 20	10 ± 2	G1	100
NT08A-PF2	2.2 x 20	10 ± 2	G1	100
NT08A-PF3	2.0 x 20	15 ± 2	G2	150
NT08A-PF4	2.2 x 20	15 ± 2	G2	150
NT08A-PF5	2.0 x 20	18 ± 2	G3	200
NT08A-PF6	2.2 x 20	18 ± 2	G3	200
NT08A-PF7	2.0 x 20	20 ± 2	G4	250
NT08A-PF8	2.2 x 20	20 ± 2	G4	250
NT08A-PF9	2.0 x 20	20 ± 2	G4	300
NT08A-PF10	2.2 x 20	20 ± 2	G4	300

## • ФИЛЬТР "КАРТОННЫЙ" (Лабиринтный)

В краскоулавливающих фильтрах из гофрированного картона используется принцип инерционной сепарации. Пустоты, образованные гофрами, заполняются частицами, в то время как воздух продолжает свободно циркулировать через отверстия, причем даже тогда, когда фильтр близок к насыщению.



- Материал: ..... Картон
- Пылеёмкость: ..... 18 – 20 кг/м<sup>2</sup>
- Толщина фильтра: ..... 60 мм
- Эффективность очистки: ..... 98 %

Артикул	Размер полотна, м
NT08A-CB06	1.0 x 10

## • УГОЛЬ АКТИВИРОВАННЫЙ (GAC 4 мм)

Активированный уголь используется в фильтрах окрасочно-сушильных камер для абсорбирования органических, высокомолекулярных веществ с неполярной структурой - хлорируемые углеводороды (растворители) красители и т.п.



- Материал: ..... GAC
- Диаметр гранул: ..... 4 мм
- Форма гранул: ..... цилиндр
- Упаковка (мешок): ..... 25 кг

Артикул	Характеристики
NT08A-AC07	GAC 4 мм





Ваш региональный дистрибьютор



[info@onetech-tools.com](mailto:info@onetech-tools.com)



[www.onetech-tools.com](http://www.onetech-tools.com)